

## Rapport de mission de repérage des matériaux et produits contenant de l'amiante avant réalisation de travaux

Norme NF X 46-020 V .2017

13 Square Dropsy - ESC AD - R+1 - Logement 27

77250 MORET SUR LOING



## A \ INFORMATIONS GENERALES

### A.1 \ DESIGNATION DU BÂTIMENT

Nature du bâtiment :	LOGEMENTS COLLECTIFS	Adresse :	13 Square Dropsy - ESC AD - R+1 - Logement 27 77250 MORET SUR LOING
Date du permis de construire ou date de construction		Bâtiment :	
Etage :	R+1	Porte :	
Ref Cadastrale :	NC	Propriété de :	HABITAT 77-OPH DE SEINE ET MARNE 10 AVENUE CHARLES PEGUY 77000 MELUN

### A.2 \ DESIGNATION DU DONNEUR D'ORDRE

Nom :	HABITAT 77-OPH DE SEINE ET MARNE	Documents remis :	
Adresse :	10 AVENUE CHARLES PEGUY 77000 MELUN	Moyens mis à disposition :	

### A.3 \ EXECUTION DE LA MISSION

RAPPORT N° :	324LAD0102	Laboratoire d'Analyses :	ITGA
Repérage réalisé le :	09/12/2019	Adresse laboratoire :	3 RUE ARMAND HERPIN LACROIX - CS 46537 35065 RENNES CEDEX
Accompagnateur :		Numéro d'accréditation :	1-5967
Par :	Mickaël JULIEN	Organisme d'assurance professionnelle :	AXA France
N° certificat :	CPDI 4129	Adresse assurance :	313 Terrasses de l'Arche 92727 NANTERRE CEDEX
Date d'obtention :	01/01/2017	N° de contrat d'assurance :	10158549604
Organisme certificateur	I.CERT Parc Edonia - Bâtiment G - Rue de la Terre Victoria - 35760 SAINT-GREGOIRE	Date de validité :	31/12/2019

## B \ CACHET DU DIAGNOSTIQUEUR

**FAIT LE 20/12/2019**

Cabinet : SOCOTEC DIAGNOSTIC

Nom du responsable : **DELATTRE Olivier**

Nom du diagnostiqueur : **Mickaël JULIEN**



## C\ SOMMAIRE

### Table des matières

A \ INFORMATIONS GENERALES .....	2
A.1 \ DESIGNATION DU BÂTIMENT .....	2
A.2 \ DESIGNATION DU DONNEUR D'ORDRE .....	2
A.3 \ EXECUTION DE LA MISSION.....	2
B \ CACHET DU DIAGNOSTIQUEUR .....	2
C \ SOMMAIRE .....	3
D \ CONCLUSIONS .....	4
E \ PROGRAMME DE REPERAGE .....	13
F \ CONDITIONS DE REALISATION DU REPERAGE .....	16
G \ RAPPORTS PRECEDENTS.....	16
H \ RESULTATS DETAILLES DU REPERAGE .....	17
ANNEXE 1 – PHOTOS DES ELEMENTS AMIANTES ET/OU NON AMIANTES.....	31
ANNEXE 3 – PROCES VERBAUX D'ANALYSES.....	42
ATTESTATION(S).....	54
CERTIFICAT DE COMPETENCES .....	55

## D\ CONCLUSIONS

**Dans le cadre de la mission décrite en tête de rapport, il a été repéré des matériaux et produits contenant de l'amiante**

PIECE	ETAGE	ELEMENTS	DESCRIPTIF LABORATOIRE	REPERAGE	Echantillon	METHODE	ETAT	RESULTAT
Chambre 1	R+1	Enduit béton	Toile non séparable + papier non séparable + carton non séparable + enduit plâtreux blanc en vrac	Plafond	324LAD0102P00 1	RESULTAT ANALYSE	BON ETAT	Amiante détecté (Chrysotile)
Chambre 2	R+1	Enduit béton	Toile non séparable + papier non séparable + carton non séparable + enduit plâtreux blanc en vrac	Plafond	324LAD0102P00 1	ZPSO	BON ETAT	Amiante détecté (Chrysotile)
Entrée	R+1	Enduit béton	Toile non séparable + papier non séparable + carton non séparable + enduit plâtreux blanc en vrac	Plafond	324LAD0102P00 1	ZPSO	BON ETAT	Amiante détecté (Chrysotile)
Placard 1	R+1	Enduit béton	Toile non séparable + papier non séparable + carton non séparable + enduit plâtreux blanc en vrac	Plafond	324LAD0102P00 1	ZPSO	BON ETAT	Amiante détecté (Chrysotile)
Placard 2	R+1	Enduit béton	Toile non séparable + papier non séparable + carton non séparable + enduit plâtreux blanc en vrac	Plafond	324LAD0102P00 1	ZPSO	BON ETAT	Amiante détecté (Chrysotile)

PIECE	ETAGE	ELEMENTS	DESRIPTIF LABORATOIRE	REPERAGE	Echantillon	METHODE	ETAT	RESULTAT
Placard 3	R+1	Enduit béton	Toile non séparable + papier non séparable + carton non séparable + enduit plâtreux blanc en vrac	Plafond	324LAD0102P00 1	ZPSO	BON ETAT	Amiante détecté (Chrysotile)
Séjour	R+1	Enduit béton	Toile non séparable + papier non séparable + carton non séparable + enduit plâtreux blanc en vrac	Plafond	324LAD0102P00 1	ZPSO	BON ETAT	Amiante détecté (Chrysotile)
Chambre 2	R+1	Enduit / Peinture plaque de plâtre	Peinture non séparable + papier non séparable + matériau plâtreux beige en faible quantité en vrac non séparable + carton non séparable + enduit plâtreux blanc en faible quantité en vrac	Mur F	324LAD0102P00 2	RESULTAT ANALYSE	BON ETAT	Amiante détecté (Chrysotile)
Chambre 1	R+1	Enduit / Peinture plaque de plâtre	Peinture non séparable + papier non séparable + matériau plâtreux beige en faible quantité en vrac non séparable + carton non séparable + enduit plâtreux blanc en faible quantité en vrac	Mur C	324LAD0102P00 2	ZPSO	BON ETAT	Amiante détecté (Chrysotile)

PIECE	ETAGE	ELEMENTS	DESCRIPTIF LABORATOIRE	REPERAGE	Echantillon	METHODE	ETAT	RESULTAT
Chambre 1	R+1	Enduit / Peinture plaque de plâtre	Peinture non séparable + papier non séparable + matériau plâtreux beige en faible quantité en vrac non séparable + carton non séparable + enduit plâtreux blanc en faible quantité en vrac	Mur D	324LAD0102P002	ZPSO	BON ETAT	Amiante détecté (Chrysotile)
Chambre 2	R+1	Enduit / Peinture plaque de plâtre	Peinture non séparable + papier non séparable + matériau plâtreux beige en faible quantité en vrac non séparable + carton non séparable + enduit plâtreux blanc en faible quantité en vrac	Mur A	324LAD0102P002	ZPSO	BON ETAT	Amiante détecté (Chrysotile)
Entrée	R+1	Enduit / Peinture plaque de plâtre	Peinture non séparable + papier non séparable + matériau plâtreux beige en faible quantité en vrac non séparable + carton non séparable + enduit plâtreux blanc en faible quantité en vrac	Mur A	324LAD0102P002	ZPSO	BON ETAT	Amiante détecté (Chrysotile)

PIECE	ETAGE	ELEMENTS	DESCRIPTIF LABORATOIRE	REPERAGE	Echantillon	METHODE	ETAT	RESULTAT
Entrée	R+1	Enduit / Peinture plaque de plâtre	Peinture non séparable + papier non séparable + matériau plâtreux beige en faible quantité en vrac non séparable + carton non séparable + enduit plâtreux blanc en faible quantité en vrac	Mur C	324LAD0102P00 2	ZPSO	BON ETAT	Amiante détecté (Chrysotile)
Entrée	R+1	Enduit / Peinture plaque de plâtre	Peinture non séparable + papier non séparable + matériau plâtreux beige en faible quantité en vrac non séparable + carton non séparable + enduit plâtreux blanc en faible quantité en vrac	Mur E	324LAD0102P00 2	ZPSO	BON ETAT	Amiante détecté (Chrysotile)
Entrée	R+1	Enduit / Peinture plaque de plâtre	Peinture non séparable + papier non séparable + matériau plâtreux beige en faible quantité en vrac non séparable + carton non séparable + enduit plâtreux blanc en faible quantité en vrac	Mur F	324LAD0102P00 2	ZPSO	BON ETAT	Amiante détecté (Chrysotile)

PIECE	ETAGE	ELEMENTS	DESRIPTIF LABORATOIRE	REPERAGE	Echantillon	METHODE	ETAT	RESULTAT
Entrée	R+1	Enduit / Peinture plaque de plâtre	Peinture non séparable + papier non séparable + matériau plâtreux beige en faible quantité en vrac non séparable + carton non séparable + enduit plâtreux blanc en faible quantité en vrac	Mur G	324LAD0102P00 2	ZPSO	BON ETAT	Amiante détecté (Chrysotile)
Placard 1	R+1	Enduit / Peinture plaque de plâtre	Peinture non séparable + papier non séparable + matériau plâtreux beige en faible quantité en vrac non séparable + carton non séparable + enduit plâtreux blanc en faible quantité en vrac	Mur A	324LAD0102P00 2	ZPSO	BON ETAT	Amiante détecté (Chrysotile)
Placard 1	R+1	Enduit / Peinture plaque de plâtre	Peinture non séparable + papier non séparable + matériau plâtreux beige en faible quantité en vrac non séparable + carton non séparable + enduit plâtreux blanc en faible quantité en vrac	Mur B	324LAD0102P00 2	ZPSO	BON ETAT	Amiante détecté (Chrysotile)



PIECE	ETAGE	ELEMENTS	DESRIPTIF LABORATOIRE	REPERAGE	Echantillon	METHODE	ETAT	RESULTAT
Placard 1	R+1	Enduit / Peinture plaque de plâtre	Peinture non séparable + papier non séparable + matériau plâtreux beige en faible quantité en vrac non séparable + carton non séparable + enduit plâtreux blanc en faible quantité en vrac	Mur D	324LAD0102P00 2	ZPSO	BON ETAT	Amiante détecté (Chrysotile)
Placard 2	R+1	Enduit / Peinture plaque de plâtre	Peinture non séparable + papier non séparable + matériau plâtreux beige en faible quantité en vrac non séparable + carton non séparable + enduit plâtreux blanc en faible quantité en vrac	Mur B	324LAD0102P00 2	ZPSO	BON ETAT	Amiante détecté (Chrysotile)
Placard 2	R+1	Enduit / Peinture plaque de plâtre	Peinture non séparable + papier non séparable + matériau plâtreux beige en faible quantité en vrac non séparable + carton non séparable + enduit plâtreux blanc en faible quantité en vrac	Mur C	324LAD0102P00 2	ZPSO	BON ETAT	Amiante détecté (Chrysotile)

PIECE	ETAGE	ELEMENTS	DESRIPTIF LABORATOIRE	REPERAGE	Echantillon	METHODE	ETAT	RESULTAT
Placard 2	R+1	Enduit / Peinture plaque de plâtre	Peinture non séparable + papier non séparable + matériau plâtreux beige en faible quantité en vrac non séparable + carton non séparable + enduit plâtreux blanc en faible quantité en vrac	Mur D	324LAD0102P00 2	ZPSO	BON ETAT	Amiante détecté (Chrysotile)
Placard 3	R+1	Enduit / Peinture plaque de plâtre	Peinture non séparable + papier non séparable + matériau plâtreux beige en faible quantité en vrac non séparable + carton non séparable + enduit plâtreux blanc en faible quantité en vrac	Mur D	324LAD0102P00 2	ZPSO	BON ETAT	Amiante détecté (Chrysotile)
Séjour	R+1	Enduit / Peinture plaque de plâtre	Peinture non séparable + papier non séparable + matériau plâtreux beige en faible quantité en vrac non séparable + carton non séparable + enduit plâtreux blanc en faible quantité en vrac	Mur C	324LAD0102P00 2	ZPSO	BON ETAT	Amiante détecté (Chrysotile)

PIECE	ETAGE	ELEMENTS	DESRIPTIF LABORATOIRE	REPERAGE	Echantillon	METHODE	ETAT	RESULTAT
Séjour	R+1	Enduit / Peinture plaque de plâtre	Peinture non séparable + papier non séparable + matériau plâtreux beige en faible quantité en vrac non séparable + carton non séparable + enduit plâtreux blanc en faible quantité en vrac	Mur D	324LAD0102P00 2	ZPSO	BON ETAT	Amiante détecté (Chrysotile)
Placard 2	R+1	Dalle de sol	Colle polymère incolore non séparable + colle bitumineuse noire + peinture non séparable	Sol	324LAD0102P00 3	RESULTAT ANALYSE	BON ETAT	Fr1:Amiante détecté (Chrysotile)
Placard 2	R+1	Dalle de sol	Dalle dure cassante marron	Sol	324LAD0102P00 3	RESULTAT ANALYSE	BON ETAT	Fr2:Amiante détecté (Chrysotile)
Entrée	R+1	Dalle de sol	Colle polymère incolore non séparable + colle bitumineuse noire + peinture non séparable	Sol	324LAD0102P00 3	ZPSO	BON ETAT	Fr1:Amiante détecté (Chrysotile)
Entrée	R+1	Dalle de sol	Dalle dure cassante marron	Sol	324LAD0102P00 3	ZPSO	BON ETAT	Fr2:Amiante détecté (Chrysotile)
Placard 1	R+1	Dalle de sol	Colle polymère incolore non séparable + colle bitumineuse noire + peinture non séparable	Sol	324LAD0102P00 3	ZPSO	BON ETAT	Fr1:Amiante détecté (Chrysotile)
Placard 1	R+1	Dalle de sol	Dalle dure cassante marron	Sol	324LAD0102P00 3	ZPSO	BON ETAT	Fr2:Amiante détecté (Chrysotile)

PIECE	ETAGE	ELEMENTS	DESCRIPTIF LABORATOIRE	REPERAGE	Echantillon	METHODE	ETAT	RESULTAT
Séjour	R+1	Dalle de sol	Dalle dure cassante marron	Sol	324LAD0102P004	RESULTAT ANALYSE	BON ETAT	Fr1:Amiante détecté (Chrysotile)
Séjour	R+1	Dalle de sol	Colle bitumineuse noire + ragréage gris non séparable	Sol	324LAD0102P004	RESULTAT ANALYSE	BON ETAT	Fr2:Amiante détecté (Chrysotile)
Chambre 1	R+1	Dalle de sol	Dalle dure cassante marron	Sol	324LAD0102P004	ZPSO	BON ETAT	Fr1:Amiante détecté (Chrysotile)
Chambre 1	R+1	Dalle de sol	Colle bitumineuse noire + ragréage gris non séparable	Sol	324LAD0102P004	ZPSO	BON ETAT	Fr2:Amiante détecté (Chrysotile)
Chambre 2	R+1	Dalle de sol	Dalle dure cassante marron	Sol	324LAD0102P004	ZPSO	BON ETAT	Fr1:Amiante détecté (Chrysotile)
Chambre 2	R+1	Dalle de sol	Colle bitumineuse noire + ragréage gris non séparable	Sol	324LAD0102P004	ZPSO	BON ETAT	Fr2:Amiante détecté (Chrysotile)
Placard 3	R+1	Dalle de sol	Dalle dure cassante marron	Sol	324LAD0102P004	ZPSO	BON ETAT	Fr1:Amiante détecté (Chrysotile)
Placard 3	R+1	Dalle de sol	Colle bitumineuse noire + ragréage gris non séparable	Sol	324LAD0102P004	ZPSO	BON ETAT	Fr2:Amiante détecté (Chrysotile)
Salle de bains	R+1	Dalle de sol	Dalle dure cassante beige + matériau compact gris hétérogène non séparable	Sol	324LAD0102P007	RESULTAT ANALYSE	DEGRADATION PARTIELLE	Fr1:Amiante détecté (Chrysotile)
Salle de bains	R+1	Dalle de sol	Colle bitumineuse noire + ragréage gris non séparable	Sol	324LAD0102P007	RESULTAT ANALYSE	DEGRADATION PARTIELLE	Fr2:Amiante détecté (Chrysotile)
WC	R+1	Dalle de sol	Dalle dure cassante beige + matériau compact gris hétérogène non séparable	Sol	324LAD0102P007	ZPSO	DEGRADATION PARTIELLE	Fr1:Amiante détecté (Chrysotile)

PIECE	ETAGE	ELEMENTS	DESCRIPTIF LABORATOIRE	REPERAGE	Echantillon	METHODE	ETAT	RESULTAT
WC	R+1	Dalle de sol	Colle bitumineuse noire + ragréage gris non séparable	Sol	324LAD0102P007	ZPSO	DEGRADATION PARTIELLE	Fr2:Amiante détecté (Chrysotile)
Cuisine	R+1	Enduit béton	Peinture non séparable + carton en faible quantité non séparable + enduit plâtreux blanc en vrac	Plafond	324LAD0102P009	RESULTAT ANALYSE	DEGRADATION PARTIELLE	Amiante détecté (Chrysotile)

JP : Jugement Personnel, ZPSO : Zone présentant des similitudes d'Ouvrage

*Liste des locaux non visités concernés par les travaux et justification*

PIECE	ETAGE	STATUT DE VISITE
NEANT		

*Liste des éléments non inspectés et justification*

PIECE	ETAGE	ELEMENTS	REPERAGE	RESULTAT
NEANT				

## E \ PROGRAMME DE REPERAGE

PIECES CONCERNEES	PERIMETRE DU REPERAGE	REPERAGE	TRAVAUX	ELEMENTS	Echantillonnage	REMARQUES PARTICULIERES
	LOGEMENTS COLLECTIFS		Selon BT			

HABITAT 77 - oph de seine et marne		PAGE N° 1
<b>NOM ET ADRESSE DE L'EXPÉDITEUR</b> HABITAT 77 - oph de seine et marne ANT. GATINAIS SEINE & LOING 4 SQUARE COUPERIN CS 40070 Champagne sur 77811 MORET SUR LOING CEDEX Tél : 01 64 14 11 11 Siret : 27770001900015		<b>BON DE TRAVAUX</b> 2019 27697  SOCOTEC DIAG (EXPERT HABITAT) 33 BIS BOULEVARD GAMBETTA 3EME ETAGE 78300 POISSY  Téléphone 0321734144
<b>Réf. fournisseur</b> F / 5149 <b>Marché n°</b> 2017 4476 1 <b>Provenance</b> GATINAIS SEINE LOING <b>Objet</b> AMIANTE	<b>SERVICE</b> SCE GATINAIS S&L <b>ÉMETTEUR</b> RICHARD PHILIPPE	
<b>LOCALISATION</b> Programme 324 VENEUX LES SABLONS-BOURGOGNE Tranche 1 Ensemble A000 Escalier AD Étage 01 Logement 27 Module 324LAD0102 Retrait des clés CHEZ LE GARDIEN	<b>ADRESSE</b> 13 SQUARE DROPSY 77250 MORET SUR LOING	

**DELAI D'EXECUTION** 7 JOURS **PÉRIODE DU** 22-11-2019 **AU** 28-11-2019

ARTICLE	DÉSIGNATION	QUANTITÉ	PRIX UNITAIRE H.T.	TOTAL H.T.
AM49	REPERAGE AMIANTE AVANT TVX - TVX	1,00	5,00	5,00
AM73	D'ENTRETIEN OU REPARATIONS URGENTS ENTRE ANALYSE EN LABORATOIRE - ANALYSE MET ANALYSE DE 1 A 10 PRELEVEMENTS ISSUS	3,00	48,00	144,00
<b>TOTAL H.T.</b>				149,00
<b>H.T. ACTUALISE</b>				
<b>COEFFICIENT REGIONAL</b>				
<b>RABAIS</b>				
<b>TOTAL H.T.</b>				29,80
<b>T.V.A.</b> 20,00 %				
<b>TOTAL T.T.C.</b>				178,80

AFFECTATION BUDGETAIRE				CODES STRUCTURE ET SCHEMA : TECHNI		MONTANT T.T.C.
CODE BUDGET	RUBRIQUE	INSTANCES		LIBELLE DU POSTE BUDGETAIRE		
1 HONAMIA	A760	ASUD	SUD	HONORAIRES DIAG AMIANTE		178,80

AFFECTATION ANALYTIQUE				MONTANT T.T.C.
CODE BUDGET	REFERENCES PATRIMOINE	REFERENCES OCCUPANT		
1 HONAMIA	324 1 A000 AD 324LAD0102	L 9917666		178,80

Voir en page 2 la suite du BON DE TRAVAUX 2019 27697

ORIGINAL À CONSERVER PAR LE DESTINATAIRE

HABITAT 77 - oph de seine et marne		PAGE N° 2
BON DE TRAVAUX		2019 27697

		Édité le 22-11-2019
		Le Service Emetteur Philippe FICHARD Coordinateur de Secteur Canton Seine & Loing

ACCUSE DE RÉCEPTION À RETOURNER AU RESPONSABLE D'ANTENNE DÈS LA FIN DE L'EXECUTION DES TRAVAUX			
JE SOUSSIGNÉ ONT BIEN ÉTÉ EFFECTUÉES PAR L'ENTREPRISE		CERTIFIE QUE LES RÉPARATIONS FAISANT L'OBJET DU B.T. 2019 27697 LE	
HEURE D'ARRIVÉE :	SIGNATURE DU LOCATAIRE	SIGNATURE DU REPRÉSENTANT	POUR L'ENTREPRISE
HEURE DE DÉPART :			

ORIGINAL À CONSERVER PAR LE DESTINATAIRE

**ELEMENTS A SONDER OU A ANALYSER NON PRESENTS:**

Conduits/,Plinthes carrelage/,Revêtement bitumineux sous baignoire/,Revêtement bitumineux sous evier/,Sol sous baignoire/,Sol sous meuble d'evier/

## F \ CONDITIONS DE REALISATION DU REPERAGE

Le repérage amiante avant travaux, contient les informations sur la présence d'amiante dans les matériaux et produits du bâtiment afin d'informer les intervenants réalisant des activités ou interventions sur des matériaux et/ou équipements susceptibles de libérer des fibres d'amiante selon la liste citée dans le cadre E.

Il consiste à identifier et localiser, par inspections visuelles et investigations approfondies pouvant être destructives, l'ensemble des matériaux et produits contenant de l'amiante incorporés ou faisant indissociablement corps avec les locaux et les zones de l'immeuble objet des travaux.

Lorsque l'absence de marquages spécifiques ou de documents ne permet pas à l'opérateur de repérage d'attester de la présence ou de la non présence d'amiante dans les matériaux et produits, des prélèvements seront effectués afin de déterminer par analyse la présence ou non d'amiante.

Procédures de prélèvement :

Les prélèvements sur des matériaux ou produits susceptibles de contenir de l'amiante sont réalisés en vertu des dispositions du Code du Travail.

Le matériel de prélèvement est adapté à l'opération à réaliser afin de générer le minimum de poussières. Dans le cas où une émission de poussières est prévisible, le matériau ou produit est mouillé à l'eau à l'endroit du prélèvement (sauf risque électrique) et, si nécessaire, une protection est mise en place au sol ; de même, le point de prélèvement est stabilisé après l'opération (pulvérisation de vernis ou de laque, par exemple).

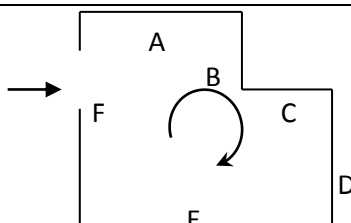
Pour chaque prélèvement, des outils propres et des gants à usage unique sont utilisés afin d'éliminer tout risque de contamination croisée. Dans tous les cas, les équipements de protection individuelle sont à usage unique.

L'accès à la zone à risque (sphère de 1 à 2 mètres autour du point de prélèvement) est interdit pendant l'opération. Si l'accompagnateur doit s'y tenir, il porte les mêmes équipements de protection individuelle que l'opérateur de repérage.

L'échantillon est immédiatement conditionné, après son prélèvement, dans un double emballage individuel étanche.

Les informations sur toutes les conditions existantes au moment du prélèvement susceptible d'influencer l'interprétation des résultats des analyses (environnement du matériau, contamination éventuelle, etc.) seront, le cas échéant, mentionnées dans la fiche d'identification et de cotation en annexe.

Sens du repérage pour évaluer un local :



## G \ RAPPORTS PRECEDENTS

Néant



## H \ RESULTATS DETAILLES DU REPERAGE

LISTE DES LOCAUX / PARTIES D'IMMEUBLE VISITEES/NON VISITEES CONCERNEES PAR LES TRAVAUX ET JUSTIFICATION

PIECE	ETAGE	JUSTIFICATION	VISITE	TRAVAUX
Placard 1	R+1		OUI	CONCERNEE
Placard 2	R+1		OUI	CONCERNEE
Entrée	R+1		OUI	CONCERNEE
Séjour	R+1		OUI	CONCERNEE
Placard 3	R+1		OUI	CONCERNEE
WC	R+1		OUI	CONCERNEE
Salle de bains	R+1		OUI	CONCERNEE
Cuisine	R+1		OUI	CONCERNEE
Chambre 2	R+1		OUI	CONCERNEE
Chambre 1	R+1		OUI	CONCERNEE

### DESCRIPTION DES REVETEMENTS EN PLACE AU JOUR DE LA VISITE

PIECE	ETAGE	MUR1	MUR2	MUR3	MUR4	PLANCHER		PORTES	FENETRE1	FENETRE2
						BAS	HAUT			
Placard 1	R+1	Plaque de plâtre	Béton			Dalle de sol	Enduit			
Placard 2	R+1	Béton	Plaque de plâtre			Dalle de sol	Enduit			
Entrée	R+1	Plaque de plâtre	Brique / Enduit	Béton		Dalle de sol	Enduit	METALLIQUE		
Séjour	R+1	Béton	Plaque de plâtre			Dalle de sol	Enduit	BOIS	PVC	
Placard 3	R+1	Brique / Enduit	Béton	Plaque de plâtre		Dalle de sol	Enduit			
WC	R+1	Brique / Enduit	Béton			Dalle de sol	Enduit	BOIS		
Salle de bains	R+1	Brique / Enduit	Béton			Dalle de sol	Enduit	BOIS	PVC	
Cuisine	R+1	Plaque de plâtre	Béton	Brique / Enduit		Sol souple	Enduit		PVC	
Chambre 2	R+1	Plaque de plâtre	Béton			Dalle de sol	Enduit	BOIS	PVC	
Chambre 1	R+1	Béton	Plaque de plâtre			Dalle de sol	Enduit	BOIS	PVC	

**LA LISTE DES MATERIAUX OU PRODUITS CONTENANT DE L'AMIANTE, SUR ZONE DE SIMILITUDE D'OUVRAGE ET SUR JUGEMENT PERSONNEL**

PIECE	ETAGE	ELEMENTS	DESCRIPTIF LABORATOIRE	Echantillon	REPERAGE	ETAT	RESULTAT	METHODE
Chambre 2	R+1	Enduit béton	Toile non séparable + papier non séparable + carton non séparable + enduit plâtreux blanc en vrac	324LAD0102P001	Plafond	BON ETAT	Amiante détecté (Chrysotile)	ZPSO
Entrée	R+1	Enduit béton	Toile non séparable + papier non séparable + carton non séparable + enduit plâtreux blanc en vrac	324LAD0102P001	Plafond	BON ETAT	Amiante détecté (Chrysotile)	ZPSO
Placard 1	R+1	Enduit béton	Toile non séparable + papier non séparable + carton non séparable + enduit plâtreux blanc en vrac	324LAD0102P001	Plafond	BON ETAT	Amiante détecté (Chrysotile)	ZPSO
Placard 2	R+1	Enduit béton	Toile non séparable + papier non séparable + carton non séparable + enduit plâtreux blanc en vrac	324LAD0102P001	Plafond	BON ETAT	Amiante détecté (Chrysotile)	ZPSO
Placard 3	R+1	Enduit béton	Toile non séparable + papier non séparable + carton non séparable + enduit plâtreux blanc en vrac	324LAD0102P001	Plafond	BON ETAT	Amiante détecté (Chrysotile)	ZPSO
Séjour	R+1	Enduit béton	Toile non séparable + papier non séparable + carton non séparable + enduit plâtreux blanc en vrac	324LAD0102P001	Plafond	BON ETAT	Amiante détecté (Chrysotile)	ZPSO

PIECE	ETAGE	ELEMENTS	DESCRIPTIF LABORATOIRE	Echantillon	REPERAGE	ETAT	RESULTAT	METHODE
Chambre 1	R+1	Enduit / Peinture plaque de plâtre	Peinture non séparable + papier non séparable + matériau plâtreux beige en faible quantité en vrac non séparable + carton non séparable + enduit plâtreux blanc en faible quantité en vrac	324LAD0102P002	Mur C	BON ETAT	Amiante détecté (Chrysotile)	ZPSO
Chambre 1	R+1	Enduit / Peinture plaque de plâtre	Peinture non séparable + papier non séparable + matériau plâtreux beige en faible quantité en vrac non séparable + carton non séparable + enduit plâtreux blanc en faible quantité en vrac	324LAD0102P002	Mur D	BON ETAT	Amiante détecté (Chrysotile)	ZPSO
Chambre 2	R+1	Enduit / Peinture plaque de plâtre	Peinture non séparable + papier non séparable + matériau plâtreux beige en faible quantité en vrac non séparable + carton non séparable + enduit plâtreux blanc en faible quantité en vrac	324LAD0102P002	Mur A	BON ETAT	Amiante détecté (Chrysotile)	ZPSO

PIECE	ETAGE	ELEMENTS	DESCRIPTIF LABORATOIRE	Echantillon	REPERAGE	ETAT	RESULTAT	METHODE
Entrée	R+1	Enduit / Peinture plaque de plâtre	Peinture non séparable + papier non séparable + matériau plâtreux beige en faible quantité en vrac non séparable + carton non séparable + enduit plâtreux blanc en faible quantité en vrac	324LAD0102P00 2	Mur A	BON ETAT	Amiante détecté (Chrysotile)	ZPSO
Entrée	R+1	Enduit / Peinture plaque de plâtre	Peinture non séparable + papier non séparable + matériau plâtreux beige en faible quantité en vrac non séparable + carton non séparable + enduit plâtreux blanc en faible quantité en vrac	324LAD0102P00 2	Mur C	BON ETAT	Amiante détecté (Chrysotile)	ZPSO
Entrée	R+1	Enduit / Peinture plaque de plâtre	Peinture non séparable + papier non séparable + matériau plâtreux beige en faible quantité en vrac non séparable + carton non séparable + enduit plâtreux blanc en faible quantité en vrac	324LAD0102P00 2	Mur E	BON ETAT	Amiante détecté (Chrysotile)	ZPSO

PIECE	ETAGE	ELEMENTS	DESRIPTIF LABORATOIRE	Echantillon	REPERAGE	ETAT	RESULTAT	METHODE
Entrée	R+1	Enduit / Peinture plaque de plâtre	Peinture non séparable + papier non séparable + matériau plâtreux beige en faible quantité en vrac non séparable + carton non séparable + enduit plâtreux blanc en faible quantité en vrac	324LAD0102P00 2	Mur F	BON ETAT	Amiante détecté (Chrysotile)	ZPSO
Entrée	R+1	Enduit / Peinture plaque de plâtre	Peinture non séparable + papier non séparable + matériau plâtreux beige en faible quantité en vrac non séparable + carton non séparable + enduit plâtreux blanc en faible quantité en vrac	324LAD0102P00 2	Mur G	BON ETAT	Amiante détecté (Chrysotile)	ZPSO
Placard 1	R+1	Enduit / Peinture plaque de plâtre	Peinture non séparable + papier non séparable + matériau plâtreux beige en faible quantité en vrac non séparable + carton non séparable + enduit plâtreux blanc en faible quantité en vrac	324LAD0102P00 2	Mur A	BON ETAT	Amiante détecté (Chrysotile)	ZPSO

PIECE	ETAGE	ELEMENTS	DESCRIPTIF LABORATOIRE	Echantillon	REPERAGE	ETAT	RESULTAT	METHODE
Placard 1	R+1	Enduit / Peinture plaque de plâtre	Peinture non séparable + papier non séparable + matériau plâtreux beige en faible quantité en vrac non séparable + carton non séparable + enduit plâtreux blanc en faible quantité en vrac	324LAD0102P002	Mur B	BON ETAT	Amiante détecté (Chrysotile)	ZPSO
Placard 1	R+1	Enduit / Peinture plaque de plâtre	Peinture non séparable + papier non séparable + matériau plâtreux beige en faible quantité en vrac non séparable + carton non séparable + enduit plâtreux blanc en faible quantité en vrac	324LAD0102P002	Mur D	BON ETAT	Amiante détecté (Chrysotile)	ZPSO
Placard 2	R+1	Enduit / Peinture plaque de plâtre	Peinture non séparable + papier non séparable + matériau plâtreux beige en faible quantité en vrac non séparable + carton non séparable + enduit plâtreux blanc en faible quantité en vrac	324LAD0102P002	Mur B	BON ETAT	Amiante détecté (Chrysotile)	ZPSO

PIECE	ETAGE	ELEMENTS	DESCRIPTIF LABORATOIRE	Echantillon	REPERAGE	ETAT	RESULTAT	METHODE
Placard 2	R+1	Enduit / Peinture plaque de plâtre	Peinture non séparable + papier non séparable + matériau plâtreux beige en faible quantité en vrac non séparable + carton non séparable + enduit plâtreux blanc en faible quantité en vrac	324LAD0102P002	Mur C	BON ETAT	Amiante détecté (Chrysotile)	ZPSO
Placard 2	R+1	Enduit / Peinture plaque de plâtre	Peinture non séparable + papier non séparable + matériau plâtreux beige en faible quantité en vrac non séparable + carton non séparable + enduit plâtreux blanc en faible quantité en vrac	324LAD0102P002	Mur D	BON ETAT	Amiante détecté (Chrysotile)	ZPSO
Placard 3	R+1	Enduit / Peinture plaque de plâtre	Peinture non séparable + papier non séparable + matériau plâtreux beige en faible quantité en vrac non séparable + carton non séparable + enduit plâtreux blanc en faible quantité en vrac	324LAD0102P002	Mur D	BON ETAT	Amiante détecté (Chrysotile)	ZPSO

PIECE	ETAGE	ELEMENTS	DESCRIPTIF LABORATOIRE	Echantillon	REPERAGE	ETAT	RESULTAT	METHODE
Séjour	R+1	Enduit / Peinture plaque de plâtre	Peinture non séparable + papier non séparable + matériau plâtreux beige en faible quantité en vrac non séparable + carton non séparable + enduit plâtreux blanc en faible quantité en vrac	324LAD0102P00 2	Mur C	BON ETAT	Amiante détecté (Chrysotile)	ZPSO
Séjour	R+1	Enduit / Peinture plaque de plâtre	Peinture non séparable + papier non séparable + matériau plâtreux beige en faible quantité en vrac non séparable + carton non séparable + enduit plâtreux blanc en faible quantité en vrac	324LAD0102P00 2	Mur D	BON ETAT	Amiante détecté (Chrysotile)	ZPSO
Entrée	R+1	Dalle de sol	Colle polymère incolore non séparable + colle bitumineuse noire + peinture non séparable	324LAD0102P00 3	Sol	BON ETAT	Fr1:Amiante détecté (Chrysotile)	ZPSO
Entrée	R+1	Dalle de sol	Dalle dure cassante marron	324LAD0102P00 3	Sol	BON ETAT	Fr2:Amiante détecté (Chrysotile)	ZPSO



PIECE	ETAGE	ELEMENTS	DESRIPTIF LABORATOIRE	Echantillon	REPERAGE	ETAT	RESULTAT	METHODE
Placard 1	R+1	Dalle de sol	Colle polymère incolore non séparable + colle bitumineuse noire + peinture non séparable	324LAD0102P003	Sol	BON ETAT	Fr1:Amiant e détecté (Chrysotile)	ZPSO
Placard 1	R+1	Dalle de sol	Dalle dure cassante marron	324LAD0102P003	Sol	BON ETAT	Fr2:Amiant e détecté (Chrysotile)	ZPSO
Chambre 1	R+1	Dalle de sol	Dalle dure cassante marron	324LAD0102P004	Sol	BON ETAT	Fr1:Amiant e détecté (Chrysotile)	ZPSO
Chambre 1	R+1	Dalle de sol	Colle bitumineuse noire + ragréage gris non séparable	324LAD0102P004	Sol	BON ETAT	Fr2:Amiant e détecté (Chrysotile)	ZPSO
Chambre 2	R+1	Dalle de sol	Dalle dure cassante marron	324LAD0102P004	Sol	BON ETAT	Fr1:Amiant e détecté (Chrysotile)	ZPSO
Chambre 2	R+1	Dalle de sol	Colle bitumineuse noire + ragréage gris non séparable	324LAD0102P004	Sol	BON ETAT	Fr2:Amiant e détecté (Chrysotile)	ZPSO
Placard 3	R+1	Dalle de sol	Dalle dure cassante marron	324LAD0102P004	Sol	BON ETAT	Fr1:Amiant e détecté (Chrysotile)	ZPSO
Placard 3	R+1	Dalle de sol	Colle bitumineuse noire + ragréage gris non séparable	324LAD0102P004	Sol	BON ETAT	Fr2:Amiant e détecté (Chrysotile)	ZPSO
WC	R+1	Dalle de sol	Dalle dure cassante beige + matériau compact gris hétérogène non séparable	324LAD0102P007	Sol	DEGRADATION PARTIELLE	Fr1:Amiant e détecté (Chrysotile)	ZPSO
WC	R+1	Dalle de sol	Colle bitumineuse noire + ragréage gris non séparable	324LAD0102P007	Sol	DEGRADATION PARTIELLE	Fr2:Amiant e détecté (Chrysotile)	ZPSO

JP : Jugement Personnel, ZPSO : Zone présentant des similitudes d'Ouvrage

### LA LISTE DES MATERIAUX OU PRODUITS CONTENANT DE L'AMIANTE, APRES ANALYSE

PIECE	ETAGE	ELEMENTS	DESCRIPTIF LABORATOIRE	Echantillon	REPERAGE	ETAT	RESULTAT
Chambre 1	R+1	Enduit béton	Toile non séparable + papier non séparable + carton non séparable + enduit plâtreux blanc en vrac	324LAD0102P001	Plafond	BON ETAT	Amiante détecté (Chrysotile)
Chambre 2	R+1	Enduit / Peinture plaque de plâtre	Peinture non séparable + papier non séparable + matériau plâtreux beige en faible quantité en vrac non séparable + carton non séparable + enduit plâtreux blanc en faible quantité en vrac	324LAD0102P002	Mur F	BON ETAT	Amiante détecté (Chrysotile)
Placard 2	R+1	Dalle de sol	Colle polymère incolore non séparable + colle bitumineuse noire + peinture non séparable	324LAD0102P003	Sol	BON ETAT	Fr1:Amiante détecté (Chrysotile)
Placard 2	R+1	Dalle de sol	Dalle dure cassante marron	324LAD0102P003	Sol	BON ETAT	Fr2:Amiante détecté (Chrysotile)
Séjour	R+1	Dalle de sol	Dalle dure cassante marron	324LAD0102P004	Sol	BON ETAT	Fr1:Amiante détecté (Chrysotile)
Séjour	R+1	Dalle de sol	Colle bitumineuse noire + ragréage gris non séparable	324LAD0102P004	Sol	BON ETAT	Fr2:Amiante détecté (Chrysotile)
Salle de bains	R+1	Dalle de sol	Dalle dure cassante beige + matériau compact gris hétérogène non séparable	324LAD0102P007	Sol	DEGRADATION PARTIELLE	Fr1:Amiante détecté (Chrysotile)
Salle de bains	R+1	Dalle de sol	Colle bitumineuse noire + ragréage gris non séparable	324LAD0102P007	Sol	DEGRADATION PARTIELLE	Fr2:Amiante détecté (Chrysotile)

PIECE	ETAGE	ELEMENTS	DESCRIPTIF LABORATOIRE	Echantillon	REPERAGE	ETAT	RESULTAT
Cuisine	R+1	Enduit béton	Peinture non séparable + carton en faible quantité non séparable + enduit plâtreux blanc en vrac	324LAD0102P009	Plafond	DEGRADATION PARTIELLE	Amiante détecté (Chrysotile)

JP : Jugement Personnel, ZPSO : Zone présentant des similitudes d'Ouvrage

### LA LISTE DES MATERIAUX SUSCEPTIBLES DE CONTENIR DE L'AMIANTE, MAIS N'EN CONTENANT PAS.

PIECE	ETAGE	ELEMENTS	DESCRIPTIF LABORATOIRE	Echantillon	REPERAGE	ETAT	RESULTAT	METHODE
Placard 2	R+1	Dalle de sol	Revêtement cassant gris	324LAD0102P003	Sol	BON ETAT	Fr3:Amiante non détecté	RESULTAT ANALYSE
Placard 2	R+1	Dalle de sol	Ragréage gris	324LAD0102P003	Sol	BON ETAT	Fr4:Amiante non détecté	RESULTAT ANALYSE
Entrée	R+1	Dalle de sol	Revêtement cassant gris	324LAD0102P003	Sol	BON ETAT	Fr3:Amiante non détecté	ZPSO
Entrée	R+1	Dalle de sol	Ragréage gris	324LAD0102P003	Sol	BON ETAT	Fr4:Amiante non détecté	ZPSO
Placard 1	R+1	Dalle de sol	Revêtement cassant gris	324LAD0102P003	Sol	BON ETAT	Fr3:Amiante non détecté	ZPSO
Placard 1	R+1	Dalle de sol	Ragréage gris	324LAD0102P003	Sol	BON ETAT	Fr4:Amiante non détecté	ZPSO
Séjour	R+1	Dalle de sol	Matériau compact gris hétérogène	324LAD0102P004	Sol	BON ETAT	Fr3:Amiante non détecté	RESULTAT ANALYSE
Chambre 1	R+1	Dalle de sol	Matériau compact gris hétérogène	324LAD0102P004	Sol	BON ETAT	Fr3:Amiante non détecté	ZPSO
Chambre 2	R+1	Dalle de sol	Matériau compact gris hétérogène	324LAD0102P004	Sol	BON ETAT	Fr3:Amiante non détecté	ZPSO
Placard 3	R+1	Dalle de sol	Matériau compact gris hétérogène	324LAD0102P004	Sol	BON ETAT	Fr3:Amiante non détecté	ZPSO
Séjour	R+1	Enduit béton	Peintures multiples non séparable + enduit gris en vrac	324LAD0102P005	Mur A	DEGRADATION PARTIELLE	Amiante non détecté	RESULTAT ANALYSE

PIECE	ETAGE	ELEMENTS	DESCRIPTIF LABORATOIRE	Echantillon	REPERAGE	ETAT	RESULTAT	METHODE
Chambre 1	R+1	Enduit béton	Peintures multiples non séparable + enduit gris en vrac	324LAD0102P005	Mur A	DEGRADATION PARTIELLE	Amiante non détecté	ZPSO
Chambre 1	R+1	Enduit béton	Peintures multiples non séparable + enduit gris en vrac	324LAD0102P005	Mur B	DEGRADATION PARTIELLE	Amiante non détecté	ZPSO
Chambre 2	R+1	Enduit béton	Peintures multiples non séparable + enduit gris en vrac	324LAD0102P005	Mur B	DEGRADATION PARTIELLE	Amiante non détecté	ZPSO
Chambre 2	R+1	Enduit béton	Peintures multiples non séparable + enduit gris en vrac	324LAD0102P005	Mur C	DEGRADATION PARTIELLE	Amiante non détecté	ZPSO
Chambre 2	R+1	Enduit béton	Peintures multiples non séparable + enduit gris en vrac	324LAD0102P005	Mur D	DEGRADATION PARTIELLE	Amiante non détecté	ZPSO
Chambre 2	R+1	Enduit béton	Peintures multiples non séparable + enduit gris en vrac	324LAD0102P005	Mur E	DEGRADATION PARTIELLE	Amiante non détecté	ZPSO
Entrée	R+1	Enduit béton	Peintures multiples non séparable + enduit gris en vrac	324LAD0102P005	Mur D	DEGRADATION PARTIELLE	Amiante non détecté	ZPSO
Entrée	R+1	Enduit béton	Peintures multiples non séparable + enduit gris en vrac	324LAD0102P005	Mur H	DEGRADATION PARTIELLE	Amiante non détecté	ZPSO
Placard 1	R+1	Enduit béton	Peintures multiples non séparable + enduit gris en vrac	324LAD0102P005	Mur C	DEGRADATION PARTIELLE	Amiante non détecté	ZPSO
Placard 2	R+1	Enduit béton	Peintures multiples non séparable + enduit gris en vrac	324LAD0102P005	Mur A	DEGRADATION PARTIELLE	Amiante non détecté	ZPSO

PIECE	ETAGE	ELEMENTS	DESCRIPTIF LABORATOIRE	Echantillon	REPERAGE	ETAT	RESULTAT	METHODE
Séjour	R+1	Enduit béton	Peintures multiples non séparable + enduit gris en vrac	324LAD0102P005	Mur B	DEGRADATION PARTIELLE	Amiante non détecté	ZPSO
Salle de bains	R+1	Enduit	Peintures multiples non séparable + enduit gris en vrac	324LAD0102P006	Mur D	BON ETAT	Amiante non détecté	RESULTAT ANALYSE
Cuisine	R+1	Enduit	Peintures multiples non séparable + enduit gris en vrac	324LAD0102P006	Mur D	BON ETAT	Amiante non détecté	ZPSO
Salle de bains	R+1	Enduit	Peintures multiples non séparable + enduit gris en vrac	324LAD0102P006	Mur A	BON ETAT	Amiante non détecté	ZPSO
Salle de bains	R+1	Enduit	Peintures multiples non séparable + enduit gris en vrac	324LAD0102P006	Mur C	BON ETAT	Amiante non détecté	ZPSO
WC	R+1	Enduit	Peintures multiples non séparable + enduit gris en vrac	324LAD0102P006	Mur A	BON ETAT	Amiante non détecté	ZPSO
WC	R+1	Enduit	Peintures multiples non séparable + enduit gris en vrac	324LAD0102P006	Mur C	BON ETAT	Amiante non détecté	ZPSO
WC	R+1	Enduit	Peintures multiples non séparable + enduit gris en vrac	324LAD0102P006	Mur D	BON ETAT	Amiante non détecté	ZPSO
Cuisine	R+1	Enduit béton	Peintures multiples non séparable + enduit gris en vrac non séparable	324LAD0102P008	Mur B	DEGRADATION PARTIELLE	Amiante non détecté	RESULTAT ANALYSE

PIECE	ETAGE	ELEMENTS	DESCRIPTIF LABORATOIRE	Echantillon	REPERAGE	ETAT	RESULTAT	METHODE
Cuisine	R+1	Enduit béton	Peintures multiples non séparable + enduit gris en vrac non séparable	324LAD0102P008	Mur C	DEGRADATION PARTIELLE	Amiante non détecté	ZPSO
Salle de bains	R+1	Enduit béton	Peintures multiples non séparable + enduit gris en vrac non séparable	324LAD0102P008	Mur B	DEGRADATION PARTIELLE	Amiante non détecté	ZPSO
WC	R+1	Enduit béton	Peintures multiples non séparable + enduit gris en vrac non séparable	324LAD0102P008	Mur B	DEGRADATION PARTIELLE	Amiante non détecté	ZPSO
Cuisine	R+1	Enduit / Peinture plaque de plâtre	Peinture non séparable + carton non séparable + enduit plâtreux blanc en vrac	324LAD0102P010	Mur A	BON ETAT	Amiante non détecté	RESULTAT ANALYSE
Cuisine	R+1	Revêtement souple	Revêtement souple beige	324LAD0102P011	Sol	DEGRADATION PARTIELLE	Fr1:Amiante non détecté	RESULTAT ANALYSE
Cuisine	R+1	Revêtement souple	Colle polymère jaune avec poussières non séparable + ragréage gris	324LAD0102P011	Sol	DEGRADATION PARTIELLE	Fr2:Amiante non détecté	RESULTAT ANALYSE
Cuisine	R+1	Revêtement souple	Matériau compact gris hétérogène	324LAD0102P011	Sol	DEGRADATION PARTIELLE	Fr3:Amiante non détecté	RESULTAT ANALYSE
Entrée	R+1	Enduit	Peinture non séparable + enduit gris en vrac	324LAD0102P012	Mur B	BON ETAT	Amiante non détecté	RESULTAT ANALYSE

JP : Jugement Personnel, ZPSO : Zone présentant des similitudes d'Ouvrage

## ANNEXE 1 – PHOTOS DES ELEMENTS AMIANTES ET/OU NON AMIANTES

PRELEVEMENT : 324LAD0102P001			
NOM DU CLIENT	NUMERO DU DOSSIER		PIECE OU LOCAL
HABITAT 77-OPH DE SEINE ET MARNE	324LAD0102 09/12/2019		Chambre 1 (R+1)
ELEMENT	DESCRIPTIF DU LABORATOIRE	DATE DE PRELEVEMENT	NOM DE L'OPERATEUR
Enduit béton	Toile non séparable + papier non séparable + carton non séparable + enduit plâtreux blanc en vrac	09/12/2019	JULIEN Mickaël
LOCALISATION		RESULTAT	
Plafond		<b>Amiante détecté (Chrysotile)</b>	
EMPLACEMENT			
			

PRELEVEMENT : 324LAD0102P002			
NOM DU CLIENT	NUMERO DU DOSSIER	PIECE OU LOCAL	
HABITAT 77-OPH DE SEINE ET MARNE	324LAD0102 09/12/2019	Chambre 2 (R+1)	
ELEMENT	DESCRIPTIF DU LABORATOIRE	DATE DE PRELEVEMENT	NOM DE L'OPERATEUR
Enduit / Peinture plaque de plâtre	Peinture non séparable + papier non séparable + matériau plâtreux beige en faible quantité en vrac non séparable + carton non séparable + enduit plâtreux blanc en faible quantité en vrac	09/12/2019	JULIEN Mickaël

LOCALISATION	RESULTAT
Mur F	Amiante détecté (Chrysotile)

#### EMPLACEMENT



PRELEVEMENT : 324LAD0102P003			
NOM DU CLIENT	NUMERO DU DOSSIER	PIECE OU LOCAL	
HABITAT 77-OPH DE SEINE ET MARNE	324LAD0102 09/12/2019	Placard 2 (R+1)	
ELEMENT	DESCRIPTIF DU LABORATOIRE	DATE DE PRELEVEMENT	NOM DE L'OPERATEUR
Dalle de sol	Colle polymère incolore non séparable + colle bitumineuse noire + peinture non séparable	09/12/2019	JULIEN Mickaël

LOCALISATION	RESULTAT
Sol	Fr1:Amiante détecté (Chrysotile)

#### EMPLACEMENT





PRELEVEMENT : 324LAD0102P003			
NOM DU CLIENT	NUMERO DU DOSSIER	PIECE OU LOCAL	
HABITAT 77-OPH DE SEINE ET MARNE	324LAD0102 09/12/2019	Placard 2 (R+1)	
ELEMENT	DESCRIPTIF DU LABORATOIRE	DATE DE PRELEVEMENT	NOM DE L'OPERATEUR
Dalle de sol	Dalle dure cassante marron	09/12/2019	JULIEN Mickaël
LOCALISATION		RESULTAT	
Sol		Fr2:Amiante détecté (Chrysotile)	

**EMPLACEMENT**


PRELEVEMENT : 324LAD0102P003			
NOM DU CLIENT	NUMERO DU DOSSIER	PIECE OU LOCAL	
HABITAT 77-OPH DE SEINE ET MARNE	324LAD0102 09/12/2019	Placard 2 (R+1)	
ELEMENT	DESCRIPTIF DU LABORATOIRE	DATE DE PRELEVEMENT	NOM DE L'OPERATEUR
Dalle de sol	Revêtement cassant gris	09/12/2019	JULIEN Mickaël
LOCALISATION		RESULTAT	
Sol		Fr3:Amiante non détecté	

**EMPLACEMENT**


PRELEVEMENT : 324LAD0102P003			
NOM DU CLIENT	NUMERO DU DOSSIER	PIECE OU LOCAL	
HABITAT 77-OPH DE SEINE ET MARNE	324LAD0102 09/12/2019	Placard 2 (R+1)	
ELEMENT	DESCRIPTIF DU LABORATOIRE	DATE DE PRELEVEMENT	NOM DE L'OPERATEUR
Dalle de sol	Ragréage gris	09/12/2019	JULIEN Mickaël
LOCALISATION		RESULTAT	
Sol		Fr4:Amiante non détecté	

**EMPLACEMENT**


PRELEVEMENT : 324LAD0102P004			
NOM DU CLIENT	NUMERO DU DOSSIER	PIECE OU LOCAL	
HABITAT 77-OPH DE SEINE ET MARNE	324LAD0102 09/12/2019	Séjour (R+1)	
ELEMENT	DESCRIPTIF DU LABORATOIRE	DATE DE PRELEVEMENT	NOM DE L'OPERATEUR
Dalle de sol	Dalle dure cassante marron	09/12/2019	JULIEN Mickaël
LOCALISATION		RESULTAT	
Sol		Fr1:Amiante détecté (Chrysotile)	

**EMPLACEMENT**

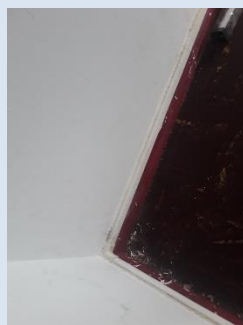

PRELEVEMENT : 324LAD0102P004			
NOM DU CLIENT	NUMERO DU DOSSIER	PIECE OU LOCAL	
HABITAT 77-OPH DE SEINE ET MARNE	324LAD0102 09/12/2019	Séjour (R+1)	
ELEMENT	DESCRIPTIF DU LABORATOIRE	DATE DE PRELEVEMENT	NOM DE L'OPERATEUR
Dalle de sol	Colle bitumineuse noire + ragréage gris non séparable	09/12/2019	JULIEN Mickaël
LOCALISATION		RESULTAT	
Sol		Fr2:Amiante détecté (Chrysotile)	

**EMPLACEMENT**


PRELEVEMENT : 324LAD0102P004			
NOM DU CLIENT	NUMERO DU DOSSIER	PIECE OU LOCAL	
HABITAT 77-OPH DE SEINE ET MARNE	324LAD0102 09/12/2019	Séjour (R+1)	
ELEMENT	DESCRIPTIF DU LABORATOIRE	DATE DE PRELEVEMENT	NOM DE L'OPERATEUR
Dalle de sol	Matériau compact gris hétérogène	09/12/2019	JULIEN Mickaël
LOCALISATION		RESULTAT	
Sol		Fr3:Amiante non détecté	

**EMPLACEMENT**

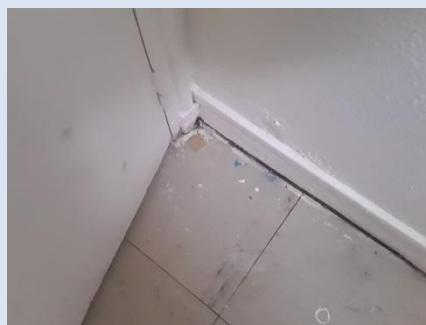

PRELEVEMENT : 324LAD0102P005			
NOM DU CLIENT	NUMERO DU DOSSIER		PIECE OU LOCAL
HABITAT 77-OPH DE SEINE ET MARNE	324LAD0102 09/12/2019		Séjour (R+1)
ELEMENT	DESCRIPTIF DU LABORATOIRE	DATE DE PRELEVEMENT	NOM DE L'OPERATEUR
Enduit béton	Peintures multiples non séparable + enduit gris en vrac	09/12/2019	JULIEN Mickaël
LOCALISATION		RESULTAT	
Mur A		Amiante non détecté	

**EMPLACEMENT**


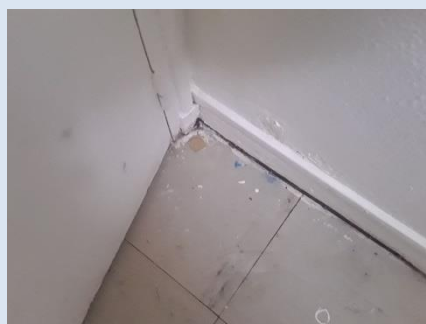
PRELEVEMENT : 324LAD0102P006			
NOM DU CLIENT	NUMERO DU DOSSIER		PIECE OU LOCAL
HABITAT 77-OPH DE SEINE ET MARNE	324LAD0102 09/12/2019		Salle de bains (R+1)
ELEMENT	DESCRIPTIF DU LABORATOIRE	DATE DE PRELEVEMENT	NOM DE L'OPERATEUR
Enduit	Peintures multiples non séparable + enduit gris en vrac	09/12/2019	JULIEN Mickaël
LOCALISATION		RESULTAT	
Mur D		Amiante non détecté	

**EMPLACEMENT**


PRELEVEMENT : 324LAD0102P007			
NOM DU CLIENT	NUMERO DU DOSSIER	PIECE OU LOCAL	
HABITAT 77-OPH DE SEINE ET MARNE	324LAD0102 09/12/2019	Salle de bains (R+1)	
ELEMENT	DESCRIPTIF DU LABORATOIRE	DATE DE PRELEVEMENT	NOM DE L'OPERATEUR
Dalle de sol	Dalle dure cassante beige + matériau compact gris hétérogène non séparable	09/12/2019	JULIEN Mickaël
LOCALISATION		RESULTAT	
Sol		Fr1:Amiante détecté (Chrysotile)	
EMPLACEMENT			



PRELEVEMENT : 324LAD0102P007			
NOM DU CLIENT	NUMERO DU DOSSIER	PIECE OU LOCAL	
HABITAT 77-OPH DE SEINE ET MARNE	324LAD0102 09/12/2019	Salle de bains (R+1)	
ELEMENT	DESCRIPTIF DU LABORATOIRE	DATE DE PRELEVEMENT	NOM DE L'OPERATEUR
Dalle de sol	Colle bitumineuse noire + ragréage gris non séparable	09/12/2019	JULIEN Mickaël
LOCALISATION		RESULTAT	
Sol		Fr2:Amiante détecté (Chrysotile)	
EMPLACEMENT			



PRELEVEMENT : 324LAD0102P008			
NOM DU CLIENT	NUMERO DU DOSSIER	PIECE OU LOCAL	
HABITAT 77-OPH DE SEINE ET MARNE	324LAD0102 09/12/2019	Cuisine (R+1)	
ELEMENT	DESCRIPTIF DU LABORATOIRE	DATE DE PRELEVEMENT	NOM DE L'OPERATEUR
Enduit béton	Peintures multiples non séparable + enduit gris en vrac non séparable	09/12/2019	JULIEN Mickaël
LOCALISATION		RESULTAT	
Mur B		Amiante non détecté	

**EMPLACEMENT**


PRELEVEMENT : 324LAD0102P009			
NOM DU CLIENT	NUMERO DU DOSSIER	PIECE OU LOCAL	
HABITAT 77-OPH DE SEINE ET MARNE	324LAD0102 09/12/2019	Cuisine (R+1)	
ELEMENT	DESCRIPTIF DU LABORATOIRE	DATE DE PRELEVEMENT	NOM DE L'OPERATEUR
Enduit béton	Peinture non séparable + carton en faible quantité non séparable + enduit plâtreux blanc en vrac	09/12/2019	JULIEN Mickaël
LOCALISATION		RESULTAT	
Plafond		Amiante détecté (Chrysotile)	

**EMPLACEMENT**

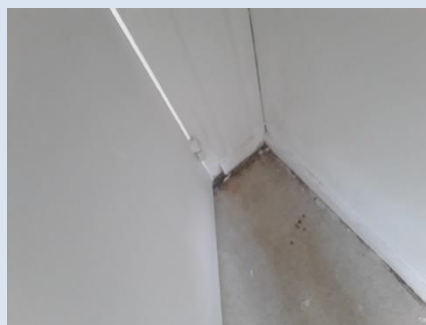

PRELEVEMENT : 324LAD0102P010			
NOM DU CLIENT	NUMERO DU DOSSIER	PIECE OU LOCAL	
HABITAT 77-OPH DE SEINE ET MARNE	324LAD0102 09/12/2019	Cuisine (R+1)	
ELEMENT	DESCRIPTIF DU LABORATOIRE	DATE DE PRELEVEMENT	NOM DE L'OPERATEUR
Enduit / Peinture plaque de plâtre	Peinture non séparable + carton non séparable + enduit plâtreux blanc en vrac	09/12/2019	JULIEN Mickaël
LOCALISATION		RESULTAT	
Mur A		Amiante non détecté	
EMPLACEMENT			



PRELEVEMENT : 324LAD0102P011			
NOM DU CLIENT	NUMERO DU DOSSIER	PIECE OU LOCAL	
HABITAT 77-OPH DE SEINE ET MARNE	324LAD0102 09/12/2019	Cuisine (R+1)	
ELEMENT	DESCRIPTIF DU LABORATOIRE	DATE DE PRELEVEMENT	NOM DE L'OPERATEUR
Revêtement souple	Revêtement souple beige	09/12/2019	JULIEN Mickaël
LOCALISATION		RESULTAT	
Sol		Fr1:Amiante non détecté	
EMPLACEMENT			



PRELEVEMENT : 324LAD0102P011			
NOM DU CLIENT	NUMERO DU DOSSIER	PIECE OU LOCAL	
HABITAT 77-OPH DE SEINE ET MARNE	324LAD0102 09/12/2019	Cuisine (R+1)	
ELEMENT	DESCRIPTIF DU LABORATOIRE	DATE DE PRELEVEMENT	NOM DE L'OPERATEUR
Revêtement souple	Colle polymère jaune avec poussières non séparable + ragréage gris	09/12/2019	JULIEN Mickaël
LOCALISATION		RESULTAT	
Sol		Fr2:Amiante non détecté	

**EMPLACEMENT**


PRELEVEMENT : 324LAD0102P011			
NOM DU CLIENT	NUMERO DU DOSSIER	PIECE OU LOCAL	
HABITAT 77-OPH DE SEINE ET MARNE	324LAD0102 09/12/2019	Cuisine (R+1)	
ELEMENT	DESCRIPTIF DU LABORATOIRE	DATE DE PRELEVEMENT	NOM DE L'OPERATEUR
Revêtement souple	Matériau compact gris hétérogène	09/12/2019	JULIEN Mickaël
LOCALISATION		RESULTAT	
Sol		Fr3:Amiante non détecté	

**EMPLACEMENT**




PRELEVEMENT : 324LAD0102P012			
NOM DU CLIENT	NUMERO DU DOSSIER	PIECE OU LOCAL	
HABITAT 77-OPH DE SEINE ET MARNE	324LAD0102 09/12/2019	Entrée (R+1)	
ELEMENT	DESCRIPTIF DU LABORATOIRE	DATE DE PRELEVEMENT	NOM DE L'OPERATEUR
Enduit	Peinture non séparable + enduit gris en vrac	09/12/2019	JULIEN Mickaël
LOCALISATION		RESULTAT	
Mur B		Amiante non détecté	

**EMPLACEMENT**


# ANNEXE 3 – PROCES VERBAUX D'ANALYSES



Parc Edonia - Bât. R - Rue de la Terre Adélie - CS n° 66862  
35768 SAINT-GREGOIRE CEDEX  
Tél : 02.99.35.41.41  
Fax : 02.99.35.41.42  
www.itga.fr

**cofrac**  
Accréditation n° 1-5967  
Liste des sites et portées  
disponibles sur www.cofrac.fr  
**ESSAIS**

L'accréditation du COFRAC atteste de la compétence des laboratoires pour les seuls essais couverts par l'accréditation qui sont identifiés par le symbole ▶

## RAPPORT D'ESSAI N° IT071912-38189 EN DATE DU 20/12/2019 RECHERCHE ET IDENTIFICATION D'AMIANTE SUR UN PRELEVEMENT DE MATERIAU

Ce rapport d'essai concerne que les échantillons soumis à l'analyse tels qu'ils ont été reçus au laboratoire.

### Client :

SOCOTEC DIAGNOSTIC - AGENCE VILLEPINTE  
M. Mickael JULIEN  
22 Avenue des Nations  
93420 VILLEPINTE

### Prélèvement :

Commande ITGA : IT0719-115052  
Echantillon ITGA : IT071912-38189  
Reçu au laboratoire le : 17/12/2019

### Réf. Client :

Les informations fournies par le client sont retranscrites dans le tableau ci-dessous.

Commande	324LAD0102--01
Dossier client	324LAD0102--01 - 13 Square Dropsy - ESC AD - R+1 - Logement 27 77250 MORET SUR LOING
Echantillon	324LAD0102P001 / LOGEMENTS COLLECTIFS - - - / Chambre 1 Plafond Enduit béton
Description ITGA	Toile / Papier / Carton / Enduit plâtré blanc en vrac

### Préparation :

Effectuée de façon à être représentative de l'échantillon

- Pour une analyse au Microscopie Electronique à Transmission Analytique (META) en fonction de la nature de la prise d'essai :
  - (1) - Broyage en milieu aqueux et récupération des particules sur grilles de microscopie (méthode interne : IT085)
  - (2) - Attaque chimique, broyage et récupération des particules sur grilles de microscopie (méthode interne : IT286)

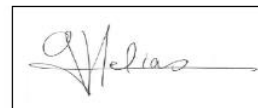
### Technique Analytique :

- Microscopie Electronique à Transmission Analytique (parties pertinentes de la norme NF X 43-050) : Morphologie, EDX et diffraction électronique
- La détection de fibres d'amiante est garantie si la teneur est supérieure ou égale à 0.1 % en masse.

### Résultat :

Fraction Analysée	Technique analytique (Méthode de préparation) et date d'analyse	Résultat	Variété d'amiante	Nombre de préparations
▶ Toile non séparable + papier non séparable + carton non séparable + enduit plâtré blanc en vrac	META (1) le 19/12/2019	Présence de fibres d'amiante	Chrysotile	1

Validé par : Gwénoél HELIAS - signataire de rapport





Parc Edonia - Bât. R - Rue de la Terre Adèle - CS n° 66862  
35768 SAINT-GREGOIRE CEDEX  
Tél : 02.99.35.41.41  
Fax : 02.99.35.41.42  
www.itga.fr

Accréditation n° 1-5967  
Liste des sites et portées disponibles sur www.cofrac.fr



L'accréditation du COFRAC atteste de la compétence des laboratoires pour les seuls essais couverts par l'accréditation qui sont identifiés par le symbole ▶

**RAPPORT D'ESSAI N° IT071912-38190 EN DATE DU 20/12/2019**  
**RECHERCHE ET IDENTIFICATION D'AMIANTE SUR UN PRELEVEMENT DE MATERIAU**

Ce rapport d'essai ne concerne que les échantillons soumis à l'analyse tels qu'ils ont été reçus au laboratoire.

**Client :**

SOCOTEC DIAGNOSTIC - AGENCE VILLEPINTE  
M. Mickael JULIEN  
22 Avenue des Nations  
93420 VILLEPINTE

**Prélèvement :**

Commande ITGA : IT0719-115052  
Echantillon ITGA : IT071912-38190  
Reçu au laboratoire le : 17/12/2019

**Réf. Client :** Les informations fournies par le client sont retranscrites dans le tableau ci-dessous.

Commande	324LAD0102--01
Dossier client	324LAD0102--01 - 13 Square Dropsy - ESC AD - R+1 - Logement 27 77250 MORET SUR LOING
Echantillon	324LAD0102P002 / LOGEMENTS COLLECTIFS - - - / Chambre 2 Mur F Enduit Peinture plaque de plâtre
Description ITGA	Peinture / Papier / Matériau plâtreux beige en faible quantité en vrac / Carton / Enduit plâtreux blanc en faible quantité en vrac

**Préparation :** Effectuée de façon à être représentative de l'échantillon

- Pour une analyse au Microscope Electronique à Transmission Analytique (META) en fonction de la nature de la prise d'essai :
  - (1)- Broyage en milieu aqueux et récupération des particules sur grilles de microscopie (méthode interne : IT085)
  - (2)- Attaque chimique, broyage et récupération des particules sur grilles de microscopie (méthode interne : IT286)

**Technique Analytique :**

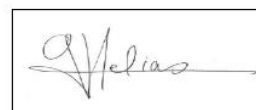
- Microscopie Electronique à Transmission Analytique (parties pertinentes de la norme NF X 43-050) : Morphologie, EDX et diffraction électronique

La détection de fibres d'amiante est garantie si la teneur est supérieure ou égale à 0.1 % en masse.

**Résultat :**

Fraction Analysée	Technique analytique (Méthode de préparation) et date d'analyse	Résultat	Variété d'amiante	Nombre de préparations
▶ Peinture non séparable + papier non séparable + matériau plâtreux beige en faible quantité en vrac non séparable + carton non séparable + enduit plâtreux blanc en faible quantité en vrac	META (1) le 19/12/2019	Présence de fibres d'amiante	Chrysotile	1

Validé par : Gwénoél HELIAS - signataire de rapport



La reproduction de ce rapport d'essai n'est autorisée que sous sa forme intégrale ; ce rapport ne doit pas être reproduit partiellement sans l'approbation du laboratoire. Sauf demande particulière et écrite du client, les échantillons sont conservés pendant 6 mois et les rapports pendant 2 ans.

DTA 164 rev 16

Page 1 / 1



Parc Edonia - Bât. R - Rue de la Terre Adèle - CS n° 66862  
35768 SAINT-GREGOIRE CEDEX  
Tél : 02.99.35.41.41  
Fax : 02.99.35.41.42  
www.itga.fr



L'accréditation du COFRAC atteste de la compétence des laboratoires pour les seuls essais couverts par l'accréditation qui sont identifiés par le symbole ▶

**RAPPORT D'ESSAI N° IT071912-38191 EN DATE DU 20/12/2019**  
**RECHERCHE ET IDENTIFICATION D'AMIANTE SUR UN PRELEVEMENT DE MATERIAU**

Ce rapport d'essai ne concerne que les échantillons soumis à l'analyse tels qu'ils ont été reçus au laboratoire.

**Client :**

SOCOTEC DIAGNOSTIC - AGENCE VILLEPINTE  
M. Mickael JULIEN  
22 Avenue des Nations  
93420 VILLEPINTE

**Prélèvement :**

Commande ITGA : IT0719-115052  
Echantillon ITGA : IT071912-38191  
Reçu au laboratoire le : 17/12/2019

**Réf. Client :** Les informations fournies par le client sont retranscrites dans le tableau ci-dessous.

Commande	324LAD0102--01
Dossier client	324LAD0102--01 - 13 Square Dropsy - ESC AD - R+1 - Logement 27 77250 MORET SUR LOING
Echantillon	324LAD0102P003 / LOGEMENTS COLLECTIFS - - - / Placard 2 Sol Dalle de sol
Description ITGA	Revêtement cassant gris / Colle polymère incolore / Dalle dure cassante marron / Colle bitumineuse noire / Peinture / Ragréage gris

**Préparation :** Effectuée de façon à être représentative de l'échantillon

- Pour une analyse au Microscope Optique à Lumière Polarisée (MOLP) : Prélèvement et montage adapté sur lame de microscopie
- Pour une analyse au Microscope Electronique à Transmission Analytique (META) en fonction de la nature de la prise d'essai :
  - (1) - Broyage en milieu aqueux et récupération des particules sur grilles de microscopie (méthode interne : IT085)
  - (2) - Attaque chimique, broyage et récupération des particules sur grilles de microscopie (méthode interne : IT286)

**Technique Analytique :**

- Microscopie Optique à Lumière Polarisée (guide HSG 248 - Appendice 2) : Morphologie et critères optiques  
La détection de fibres d'amiante optiquement observables est garantie si la teneur est supérieure ou égale à 0,1 % en masse.
- Microscopie Electronique à Transmission Analytique (parties pertinentes de la norme NF X 43-050) : Morphologie, EDX et diffraction électronique  
La détection de fibres d'amiante est garantie si la teneur est supérieure ou égale à 0,1 % en masse.

**Résultat :**

Fraction Analysée	Technique analytique (Méthode de préparation) et date d'analyse	Résultat	Variété d'amiante	Nombre de préparations
▶ Revêtement cassant gris	META (1) le 20/12/2019	Amiante non détecté	---	3
▶ Colle polymère incolore non séparable + colle bitumineuse noire + peinture non séparable	MOLP le 19/12/2019	Présence de fibres d'amiante	Chrysotile	1
▶ Dalle dure cassante marron	META (2) le 19/12/2019	Présence de fibres d'amiante	Chrysotile	1
▶ Ragréage gris	META (1) le 20/12/2019	Amiante non détecté	---	3

Validé par : Gwénolé HELIAS - signataire de rapport



La reproduction de ce rapport d'essai n'est autorisée que sous sa forme intégrale ; ce rapport ne doit pas être reproduit partiellement sans l'approbation du laboratoire. Sauf demande particulière et écrite du client, les échantillons sont conservés pendant 6 mois et les rapports pendant 2 ans.

DTA 164 rev 16

Page 1 / 1



Parc Edonia - Bât. R - Rue de la Terre Adélie - CS n° 66862  
 35768 SAINT-GREGOIRE CEDEX  
 Tél : 02.99.35.41.41  
 Fax : 02.99.35.41.42  
 www.itga.fr

**cofrac**  
 Accréditation n° 1-5967  
 Liste des sites et portées  
 disponibles sur www.cofrac.fr  
**ESSAIS**

L'accréditation du COFRAC atteste de la compétence des laboratoires pour les seuls essais couverts par l'accréditation qui sont identifiés par le symbole ▶

**RAPPORT D'ESSAI N° IT071912-38192 EN DATE DU 20/12/2019**  
**RECHERCHE ET IDENTIFICATION D'AMIANTE SUR UN PRELEVEMENT DE MATERIAU**

Ce rapport d'essai ne concerne que les échantillons soumis à l'analyse tels qu'ils ont été reçus au laboratoire.

**Client :**  
 SOCOTEC DIAGNOSTIC - AGENCE VILLEPINTE  
 M. Mickael JULIEN  
 22 Avenue des Nations  
 93420 VILLEPINTE

**Prélèvement :**  
 Commande ITGA : IT0719-115052  
 Echantillon ITGA : IT071912-38192  
 Reçu au laboratoire le : 17/12/2019

**Réf. Client :** Les informations fournies par le client sont retranscrites dans le tableau ci-dessous.

Commande	324LAD0102--01
Dossier client	324LAD0102--01 - 13 Square Dropsy - ESC AD - R+1 - Logement 27 77250 MORET SUR LOING
Echantillon	324LAD0102P004 / LOGEMENTS COLLECTIFS - - - / Séjour Sol Dalle de sol
Description ITGA	Dalle dure cassante marron / Colle bitumineuse noire / Ragréage gris / Matériau compact gris hétérogène

**Préparation :** Effectuée de façon à être représentative de l'échantillon  
 - Pour une analyse au Microscope Optique à Lumière Polarisée (MOLP) : Prélèvement et montage adapté sur lame de microscopie  
 - Pour une analyse au Microscope Electronique à Transmission Analytique (META) en fonction de la nature de la prise d'essai :  
 (1) - Broyage en milieu aqueux et récupération des particules sur grilles de microscopie (méthode interne : IT085)  
 (2) - Attaque chimique, broyage et récupération des particules sur grilles de microscopie (méthode interne : IT286)

**Technique Analytique :**  
 - Microscopie Optique à Lumière Polarisée (guide HSG 248 - Appendice 2) : Morphologie et critères optiques  
 La détection de fibres d'amiante optiquement observables est garantie si la teneur est supérieure ou égale à 0,1 % en masse.  
 - Microscopie Electronique à Transmission Analytique (parties pertinentes de la norme NF X 43-050) : Morphologie, EDX et diffraction électronique  
 La détection de fibres d'amiante est garantie si la teneur est supérieure ou égale à 0,1 % en masse.

**Résultat :**

Fraction Analysée	Technique analytique (Méthode de préparation) et date d'analyse	Résultat	Variété d'amiante	Nombre de préparations
▶ Dalle dure cassante marron	META (2) le 19/12/2019	Présence de fibres d'amiante	Chrysotile	1
▶ Colle bitumineuse noire + ragréage gris non séparable	MOLP le 19/12/2019	Présence de fibres d'amiante	Chrysotile	1
▶ Matériau compact gris hétérogène	META (1) le 20/12/2019	Amiante non détecté	---	4

Validé par : Gwénoél HÉLIAS - signataire de rapport





Parc Edonia - Bât. R - Rue de la Terre Adèle - CS n° 66862  
35768 SAINT-GREGOIRE CEDEX  
Tél : 02.99.35.41.41  
Fax : 02.99.35.41.42  
www.itga.fr

Accréditation n° 1-5967  
Liste des sites et portées  
disponibles sur www.cofrac.fr



L'accréditation du COFRAC atteste de la compétence des laboratoires pour les seuls essais couverts par l'accréditation qui sont identifiés par le symbole ▶

**RAPPORT D'ESSAI N° IT071912-38193 EN DATE DU 20/12/2019**  
**RECHERCHE ET IDENTIFICATION D'AMIANTE SUR UN PRELEVEMENT DE MATERIAU**

Ce rapport d'essai ne concerne que les échantillons soumis à l'analyse tels qu'ils ont été reçus au laboratoire.

**Client :**

SOCOTEC DIAGNOSTIC - AGENCE VILLEPINTE  
M. Mickael JULIEN  
22 Avenue des Nations  
93420 VILLEPINTE

**Prélèvement :**

Commande ITGA : IT0719-115052  
Echantillon ITGA : IT071912-38193  
Reçu au laboratoire le : 17/12/2019

**Réf. Client :** Les informations fournies par le client sont retranscrites dans le tableau ci-dessous.

Commande	324LAD0102--01
Dossier client	324LAD0102--01 - 13 Square Dropsy - ESC AD - R+1 - Logement 27 77250 MORET SUR LOING
Echantillon	324LAD0102P005 / LOGEMENTS COLLECTIFS - - - / Séjour Mur A Enduit béton
Description ITGA	Peintures multiples / Enduit gris en vrac

**Préparation :** Effectuée de façon à être représentative de l'échantillon

- Pour une analyse au Microscope Electronique à Transmission Analytique (META) en fonction de la nature de la prise d'essai :
  - (1)- Broyage en milieu aqueux et récupération des particules sur grilles de microscopie (méthode interne : IT085)
  - (2)- Attaque chimique, broyage et récupération des particules sur grilles de microscopie (méthode interne : IT286)

**Technique Analytique :**

- Microscopie Electronique à Transmission Analytique (parties pertinentes de la norme NF X 43-050) : Morphologie, EDX et diffraction électronique

La détection de fibres d'amiante est garantie si la teneur est supérieure ou égale à 0.1 % en masse.

**Résultat :**

Fraction Analysée	Technique analytique (Méthode de préparation) et date d'analyse	Résultat	Variété d'amiante	Nombre de préparations
▶ Peintures multiples non séparable + enduit gris en vrac	META (1) le 19/12/2019	Amiante non détecté	---	1

Validé par : Gwénohé HELIAS - signataire de rapport





Parc Edonia - Bât. R - Rue de la Terre Adèle - CS n° 66862  
 35768 SAINT-GREGOIRE CEDEX  
 Tél : 02.99.35.41.41  
 Fax : 02.99.35.41.42  
 www.itga.fr

Accréditation n° 1-5967  
 Liste des sites et portées  
 disponibles sur www.cofrac.fr



L'accréditation du COFRAC atteste de la compétence des laboratoires pour les seuls essais couverts par l'accréditation qui sont identifiés par le symbole ▶

**RAPPORT D'ESSAI N° IT071912-38194 EN DATE DU 20/12/2019**  
**RECHERCHE ET IDENTIFICATION D'AMIANTE SUR UN PRELEVEMENT DE MATERIAU**

Ce rapport d'essai ne concerne que les échantillons soumis à l'analyse tels qu'ils ont été reçus au laboratoire.

**Client :**

SOCOTEC DIAGNOSTIC - AGENCE VILLEPINTE  
 M. Mickael JULIEN  
 22 Avenue des Nations  
 93420 VILLEPINTE

**Prélèvement :**

Commande ITGA : IT0719-115052  
 Echantillon ITGA : IT071912-38194  
 Reçu au laboratoire le : 17/12/2019

**Réf. Client :** Les informations fournies par le client sont retranscrites dans le tableau ci-dessous.

Commande	324LAD0102--01
Dossier client	324LAD0102--01 - 13 Square Dropsy - ESC AD - R+1 - Logement 27 77250 MORET SUR LOING
Echantillon	324LAD0102P006 / LOGEMENTS COLLECTIFS - - - / Salle de bains Mur D Enduit
Description ITGA	Peintures multiples / Enduit gris en vrac

**Préparation :** Effectuée de façon à être représentative de l'échantillon

- Pour une analyse au Microscopie Electronique à Transmission Analytique (META) en fonction de la nature de la prise d'essai :
  - (1)- Broyage en milieu aqueux et récupération des particules sur grilles de microscopie (méthode interne : IT085)
  - (2)- Attaque chimique, broyage et récupération des particules sur grilles de microscopie (méthode interne : IT286)

**Technique Analytique :**

- Microscopie Electronique à Transmission Analytique (parties pertinentes de la norme NF X 43-050) : Morphologie, EDX et diffraction électronique

La détection de fibres d'amiante est garantie si la teneur est supérieure ou égale à 0.1 % en masse.

**Résultat :**

Fraction Analysée	Technique analytique (Méthode de préparation) et date d'analyse	Résultat	Variété d'amiante	Nombre de préparations
▶ Peintures multiples non séparable + enduit gris en vrac	META (1) le 19/12/2019	Amiante non détecté	---	1

Validé par : Gwénoélé HELIAS - signataire de rapport





Parc Edonia - Bât. R - Rue de la Terre Adélie - CS n° 66862  
 35768 SAINT-GREGOIRE CEDEX  
 Tél : 02.99.35.41.41  
 Fax : 02.99.35.41.42  
 www.itga.fr



L'accréditation du COFRAC atteste de la compétence des laboratoires pour les seuls essais couverts par l'accréditation qui sont identifiés par le symbole ▶

**RAPPORT D'ESSAI N° IT071912-38195 EN DATE DU 20/12/2019**  
**RECHERCHE ET IDENTIFICATION D'AMIANTE SUR UN PRELEVEMENT DE MATERIAU**

Ce rapport d'essai ne concerne que les échantillons soumis à l'analyse tels qu'ils ont été reçus au laboratoire.

**Client :**  
 SOCOTEC DIAGNOSTIC - AGENCE VILLEPINTE  
 M. Mickael JULIEN  
 22 Avenue des Nations  
 93420 VILLEPINTE

**Prélèvement :**  
 Commande ITGA : IT0719-115052  
 Echantillon ITGA : IT071912-38195  
 Reçu au laboratoire le : 17/12/2019

**Réf. Client :** Les informations fournies par le client sont retranscrites dans le tableau ci-dessous.

Commande	324LAD0102--01
Dossier client	324LAD0102--01 - 13 Square Dropsy - ESC AD - R+1 - Logement 27 77250 MORET SUR LOING
Echantillon	324LAD0102P007 / LOGEMENTS COLLECTIFS - - - / Salle de bains Sol Dalle de sol
Description ITGA	Dalle dure cassante beige / Colle bitumineuse noire / Ragréage gris / Matériau compact gris hétérogène

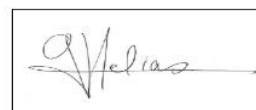
**Préparation :** Effectuée de façon à être représentative de l'échantillon  
 - Pour une analyse au Microscope Optique à Lumière Polarisée (MOLP) : Prélèvement et montage adapté sur lame de microscopie  
 - Pour une analyse au Microscope Electronique à Transmission Analytique (META) en fonction de la nature de la prise d'essai :  
 (1) - Broyage en milieu aqueux et récupération des particules sur grilles de microscopie (méthode interne : IT085)  
 (2) - Attaque chimique, broyage et récupération des particules sur grilles de microscopie (méthode interne : IT286)

**Technique Analytique :**  
 - Microscopie Optique à Lumière Polarisée (guide HSG 248 - Appendice 2) : Morphologie et critères optiques  
 La détection de fibres d'amiante optiquement observables est garantie si la teneur est supérieure ou égale à 0,1 % en masse.  
 - Microscopie Electronique à Transmission Analytique (parties pertinentes de la norme NF X 43-050) : Morphologie, EDX et diffraction électronique  
 La détection de fibres d'amiante est garantie si la teneur est supérieure ou égale à 0,1 % en masse.

**Résultat :**

Fraction Analysée	Technique analytique (Méthode de préparation) et date d'analyse	Résultat	Variété d'amiante	Nombre de préparations
▶ Dalle dure cassante beige + matériau compact gris hétérogène non séparable	META (2) le 19/12/2019	Présence de fibres d'amiante	Chrysotile	1
▶ Colle bitumineuse noire + ragréage gris non séparable	MOLP le 19/12/2019	Présence de fibres d'amiante	Chrysotile	1

Validé par : Gwénoél HÉLIAS - signataire de rapport



La reproduction de ce rapport d'essai n'est autorisée que sous sa forme intégrale ; ce rapport ne doit pas être reproduit partiellement sans l'approbation du laboratoire.  
 Sauf demande particulière et écrite du client, les échantillons sont conservés pendant 6 mois et les rapports pendant 2 ans.





Parc Edonia - Bât. R - Rue de la Terre Adèle - CS n° 66862  
 35768 SAINT-GREGOIRE CEDEX  
 Tél : 02.99.35.41.41  
 Fax : 02.99.35.41.42  
 www.itga.fr

Accréditation n° 1-5967  
 Liste des sites et portées  
 disponibles sur www.cofrac.fr



L'accréditation du COFRAC atteste de la compétence des laboratoires pour les seuls essais couverts par l'accréditation qui sont identifiés par le symbole ▶

**RAPPORT D'ESSAI N° IT071912-38196 EN DATE DU 20/12/2019**  
**RECHERCHE ET IDENTIFICATION D'AMIANTE SUR UN PRELEVEMENT DE MATERIAU**

Ce rapport d'essai ne concerne que les échantillons soumis à l'analyse tels qu'ils ont été reçus au laboratoire.

**Client :**

SOCOTEC DIAGNOSTIC - AGENCE VILLEPINTE  
 M. Mickael JULIEN  
 22 Avenue des Nations  
 93420 VILLEPINTE

**Prélèvement :**

Commande ITGA : IT0719-115052  
 Echantillon ITGA : IT071912-38196  
 Reçu au laboratoire le : 17/12/2019

**Réf. Client :** Les informations fournies par le client sont retranscrites dans le tableau ci-dessous.

Commande	324LAD0102--01
Dossier client	324LAD0102--01 - 13 Square Dropsy - ESC AD - R+1 - Logement 27 77250 MORET SUR LOING
Echantillon	324LAD0102P008 / LOGEMENTS COLLECTIFS - - - / Cuisine Mur B Enduit béton
Description ITGA	Peintures multiples / Enduit gris en vrac

**Préparation :** Effectuée de façon à être représentative de l'échantillon

- Pour une analyse au Microscopie Electronique à Transmission Analytique (META) en fonction de la nature de la prise d'essai :
  - (1)- Broyage en milieu aqueux et récupération des particules sur grilles de microscopie (méthode interne : IT085)
  - (2)- Attaque chimique, broyage et récupération des particules sur grilles de microscopie (méthode interne : IT286)

**Technique Analytique :**

- Microscopie Electronique à Transmission Analytique (parties pertinentes de la norme NF X 43-050) : Morphologie, EDX et diffraction électronique

La détection de fibres d'amiante est garantie si la teneur est supérieure ou égale à 0.1 % en masse.

**Résultat :**

Fraction Analysée	Technique analytique (Méthode de préparation) et date d'analyse	Résultat	Variété d'amiante	Nombre de préparations
▶ Peintures multiples non séparable + enduit gris en vrac non séparable	META (1) le 19/12/2019	Amiante non détecté	---	1

Validé par : Gwénoélé HELIAS - signataire de rapport





Parc Edonia - Bât. R - Rue de la Terre Adèle - CS n° 66862  
 35768 SAINT-GREGOIRE CEDEX  
 Tél : 02.99.35.41.41  
 Fax : 02.99.35.41.42  
 www.itga.fr

**cofrac**  
 Accréditation n° 1-5967  
 Liste des sites et portées  
 disponibles sur www.cofrac.fr  
**ESSAIS**

L'accréditation du COFRAC atteste de la compétence des laboratoires pour les seuls essais couverts par l'accréditation qui sont identifiés par le symbole ▶

**RAPPORT D'ESSAI N° IT071912-38197 EN DATE DU 20/12/2019**  
**RECHERCHE ET IDENTIFICATION D'AMIANTE SUR UN PRELEVEMENT DE MATERIAU**

Ce rapport d'essai ne concerne que les échantillons soumis à l'analyse tels qu'ils ont été reçus au laboratoire.

**Client :**  
 SOCOTEC DIAGNOSTIC - AGENCE VILLEPINTE  
 M. Mickael JULIEN  
 22 Avenue des Nations  
 93420 VILLEPINTE

**Prélèvement :**  
 Commande ITGA : IT0719-115052  
 Echantillon ITGA : IT071912-38197  
 Reçu au laboratoire le : 17/12/2019

**Réf. Client :** Les informations fournies par le client sont retranscrites dans le tableau ci-dessous.

Commande	324LAD0102--01
Dossier client	324LAD0102--01 - 13 Square Dropsy - ESC AD - R+1 - Logement 27 77250 MORET SUR LOING
Echantillon	324LAD0102P009 / LOGEMENTS COLLECTIFS - - - / Cuisine Plafond Enduit béton
Description ITGA	Peinture / Carton en faible quantité / Enduit plâtreux blanc en vrac

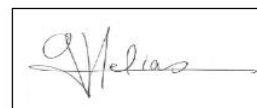
**Préparation :** Effectuée de façon à être représentative de l'échantillon  
 - Pour une analyse au Microscopie Electronique à Transmission Analytique (META) en fonction de la nature de la prise d'essai :  
 (1)- Broyage en milieu aqueux et récupération des particules sur grilles de microscopie (méthode interne : IT085)  
 (2)- Attaque chimique, broyage et récupération des particules sur grilles de microscopie (méthode interne : IT286)

**Technique Analytique :**  
 - Microscopie Electronique à Transmission Analytique (parties pertinentes de la norme NF X 43-050) : Morphologie, EDX et diffraction électronique  
 La détection de fibres d'amiante est garantie si la teneur est supérieure ou égale à 0.1 % en masse.

**Résultat :**

Fraction Analysée	Technique analytique (Méthode de préparation) et date d'analyse	Résultat	Variété d'amiante	Nombre de préparations
▶ Peinture non séparable + carton en faible quantité non séparable + enduit plâtreux blanc en vrac	META (1) le 19/12/2019	Présence de fibres d'amiante	Chrysotile	1

Validé par : Gwénolé HELIAS - signataire de rapport





Parc Edonia - Bât. R - Rue de la Terre Adèle - CS n° 66862  
 35768 SAINT-GREGOIRE CEDEX  
 Tél : 02.99.35.41.41  
 Fax : 02.99.35.41.42  
 www.itga.fr



L'accréditation du COFRAC atteste de la compétence des laboratoires pour les seuls essais couverts par l'accréditation qui sont identifiés par le symbole ▶

**RAPPORT D'ESSAI N° IT071912-38198 EN DATE DU 20/12/2019**  
**RECHERCHE ET IDENTIFICATION D'AMIANTE SUR UN PRELEVEMENT DE MATERIAU**

Ce rapport d'essai ne concerne que les échantillons soumis à l'analyse tels qu'ils ont été reçus au laboratoire.

**Client :**

SOCOTEC DIAGNOSTIC - AGENCE VILLEPINTE  
 M. Mickael JULIEN  
 22 Avenue des Nations  
 93420 VILLEPINTE

**Prélèvement :**

Commande ITGA : IT0719-115052  
 Echantillon ITGA : IT071912-38198  
 Reçu au laboratoire le : 17/12/2019

**Réf. Client :** Les informations fournies par le client sont retranscrites dans le tableau ci-dessous.

Commande	324LAD0102--01
Dossier client	324LAD0102--01 - 13 Square Dropsy - ESC AD - R+1 - Logement 27 77250 MORET SUR LOING
Echantillon	324LAD0102P010 / LOGEMENTS COLLECTIFS - - - / Cuisine Mur A Enduit Peinture plaque de plâtre
Description ITGA	Peinture / Carton / Enduit plâtreux blanc en vrac

**Préparation :** Effectuée de façon à être représentative de l'échantillon

- Pour une analyse au Microscope Electronique à Transmission Analytique (META) en fonction de la nature de la prise d'essai :
  - (1) - Broyage en milieu aqueux et récupération des particules sur grilles de microscopie (méthode interne : IT085)
  - (2) - Attaque chimique, broyage et récupération des particules sur grilles de microscopie (méthode interne : IT286)

**Technique Analytique :**

- Microscopie Electronique à Transmission Analytique (parties pertinentes de la norme NF X 43-050) : Morphologie, EDX et diffraction électronique

La détection de fibres d'amiante est garantie si la teneur est supérieure ou égale à 0,1 % en masse.

**Résultat :**

Fraction Analysée	Technique analytique (Méthode de préparation) et date d'analyse	Résultat	Variété d'amiante	Nombre de préparations
▶ Peinture non séparable + carton non séparable + enduit plâtreux blanc en vrac	META (1) le 20/12/2019	Amiante non détecté	---	2

Validé par : Gwénolé HELIAS - signataire de rapport





Parc Edonia - Bât. R - Rue de la Terre Adèle - CS n° 66862  
35768 SAINT-GREGOIRE CEDEX  
Tél : 02.99.35.41.41  
Fax : 02.99.35.41.42  
www.itga.fr

Accréditation n° 1-5967  
Liste des sites et portées disponibles sur www.cofrac.fr



L'accréditation du COFRAC atteste de la compétence des laboratoires pour les seuls essais couverts par l'accréditation qui sont identifiés par le symbole ▶

**RAPPORT D'ESSAI N° IT071912-38199 EN DATE DU 20/12/2019**  
**RECHERCHE ET IDENTIFICATION D'AMIANTE SUR UN PRELEVEMENT DE MATERIAU**

Ce rapport d'essai ne concerne que les échantillons soumis à l'analyse tels qu'ils ont été reçus au laboratoire.

**Client :**

SOCOTEC DIAGNOSTIC - AGENCE VILLEPINTE  
M. Mickael JULIEN  
22 Avenue des Nations  
93420 VILLEPINTE

**Prélèvement :**

Commande ITGA : IT0719-115052  
Echantillon ITGA : IT071912-38199  
Reçu au laboratoire le : 17/12/2019

**Réf. Client :** Les informations fournies par le client sont retranscrites dans le tableau ci-dessous.

Commande	324LAD0102--01
Dossier client	324LAD0102--01 - 13 Square Dropsy - ESC AD - R+1 - Logement 27 77250 MORET SUR LOING
Echantillon	324LAD0102P011 / LOGEMENTS COLLECTIFS - - - / Cuisine Sol Revêtement souple
Description ITGA	Revêtement souple beige / Colle polymère jaune avec poussières / Ragréage gris / Matériau compact gris hétérogène

**Préparation :** Effectuée de façon à être représentative de l'échantillon

- Pour une analyse au Microscope Electronique à Transmission Analytique (META) en fonction de la nature de la prise d'essai :

- (1)- Broyage en milieu aqueux et récupération des particules sur grilles de microscopie (méthode interne : IT085)
- (2)- Attaque chimique, broyage et récupération des particules sur grilles de microscopie (méthode interne : IT286)

**Technique Analytique :**

- Microscopie Electronique à Transmission Analytique (parties pertinentes de la norme NF X 43-050) : Morphologie, EDX et diffraction électronique

La détection de fibres d'amiante est garantie si la teneur est supérieure ou égale à 0,1 % en masse.

**Résultat :**

Fraction Analysée	Technique analytique (Méthode de préparation) et date d'analyse	Résultat	Variété d'amiante	Nombre de préparations
▶ Revêtement souple beige	META (1) le 20/12/2019	Amiante non détecté	---	1
▶ Colle polymère jaune avec poussières non séparable + ragréage gris	META (1) le 20/12/2019	Amiante non détecté	---	1
▶ Matériau compact gris hétérogène	META (1) le 20/12/2019	Amiante non détecté	---	1

Validé par : Gwénoél HÉLIAS - signataire de rapport



La reproduction de ce rapport d'essai n'est autorisée que sous sa forme intégrale ; ce rapport ne doit pas être reproduit partiellement sans l'approbation du laboratoire. Sauf demande particulière et écrite du client, les échantillons sont conservés pendant 6 mois et les rapports pendant 2 ans.

DTA 164 rev 16

Page 1 / 1



Parc Edonia - Bât. R - Rue de la Terre Adèle - CS n° 66862  
 35768 SAINT-GREGOIRE CEDEX  
 Tél : 02.99.35.41.41  
 Fax : 02.99.35.41.42  
 www.itga.fr



L'accréditation du COFRAC atteste de la compétence des laboratoires pour les seuls essais couverts par l'accréditation qui sont identifiés par le symbole ▶

**RAPPORT D'ESSAI N° IT071912-38200 EN DATE DU 20/12/2019**  
**RECHERCHE ET IDENTIFICATION D'AMIANTE SUR UN PRELEVEMENT DE MATERIAU**

Ce rapport d'essai ne concerne que les échantillons soumis à l'analyse tels qu'ils ont été reçus au laboratoire.

**Client :**  
 SOCOTEC DIAGNOSTIC - AGENCE VILLEPINTE  
 M. Mickael JULIEN  
 22 Avenue des Nations  
 93420 VILLEPINTE

**Prélèvement :**  
 Commande ITGA : IT0719-115052  
 Echantillon ITGA : IT071912-38200  
 Reçu au laboratoire le : 17/12/2019

**Réf. Client :** Les informations fournies par le client sont retranscrites dans le tableau ci-dessous.

Commande	324LAD0102--01
Dossier client	324LAD0102--01 - 13 Square Dropsy - ESC AD - R+1 - Logement 27 77250 MORET SUR LOING
Echantillon	324LAD0102P012 / LOGEMENTS COLLECTIFS - - - / Entrée Mur B Enduit
Description ITGA	Peinture / Enduit gris en vrac

**Préparation :** Effectuée de façon à être représentative de l'échantillon  
 - Pour une analyse au Microscopie Electronique à Transmission Analytique (META) en fonction de la nature de la prise d'essai :  
 (1)- Broyage en milieu aqueux et récupération des particules sur grilles de microscopie (méthode interne : IT085)  
 (2)- Attaque chimique, broyage et récupération des particules sur grilles de microscopie (méthode interne : IT286)

**Technique Analytique :**  
 - Microscopie Electronique à Transmission Analytique (parties pertinentes de la norme NF X 43-050) : Morphologie, EDX et diffraction électronique  
 La détection de fibres d'amiante est garantie si la teneur est supérieure ou égale à 0.1 % en masse.

**Résultat :**

Fraction Analysée	Technique analytique (Méthode de préparation) et date d'analyse	Résultat	Variété d'amiante	Nombre de préparations
▶ Peinture non séparable + enduit gris en vrac	META (1) le 19/12/2019	Amiante non détecté	---	1

Validé par : Gwénoélé HELIAS - signataire de rapport



# ATTESTATION(S)



## Votre attestation Responsabilité Civile

AXA France IARD dont le siège social se situe 313, Terrasses de l'Arche 92727 Nanterre Cedex atteste que :  
**SOCOTEC DIAGNOSTIC, 1 rue des Dardanelles 75017 Paris**

Est titulaire du contrat d'assurance n° 10158549604 ayant pris effet le 01/03/2018. Ce contrat garantit les conséquences pécuniaires de la Responsabilité civile pouvant lui incomber du fait de l'exercice des activités de **DIAGNOSTICS TECHNIQUES IMMOBILIERS** suivantes :

<p><b>AMIANTE :</b>            ETAT MENTIONNANT LA PRESENCE OU L'ABSENCE DE MATERIAUX CONTENANT DE L'AMIANTE            DIAGNOSTIC TECHNIQUE AMIANTE            DIAGNOSTIC AMIANTE PARTIES PRIVATIVES            CONTROLE PERIODIQUE ( AMIANTE )            CONTROLE VISUEL APRES TRAVAUX ( PLOMB - AMIANTE )            REPERAGE AMIANTE AVANT/ APRES TRAVAUX ET DEMOLITION            REPERAGE AMIANTE ET D'HAP SUR SURFACE BITUMEE ET ENROBES</p> <p><b>PLOMB :</b>            DIAGNOSTIC PLOMB DANS L'EAU            CONSTAT DES RISQUES D'EXPOSITION AU PLOMB ( CREP )            DIAGNOSTIC DE RISQUE D'INTOXICATION AU PLOMB DANS LES PEINTURES ( DRIPP )            RECHERCHE DE PLOMB AVANT TRAVAUX / DEMOLITION</p> <p><b>ETAT PARASITAIRE :</b>            ETAT RELATIF A LA PRESENCE DE TERMITES            ETAT PARASITAIRE ( MERULES, VRILLETES, LYCTUS )            INFORMATION SUR LA PRESENCE DE RISQUE DE MERULE ( LOI ALUR )</p> <p><b>MESURES :</b>            MESURAGE LOI CARREZ ET LOI BOUTIN            CALCULS DES MILLIEMES -TANTIEMES DE COPROPRIETE ET REALISATION DE PLANS ASSOCIES SELON LES TEXTES SUIVANTS : LOI 65-557 DU 10 JUILLET 1965, DECRET 67-223 DU 17 MARS 1967, DECRET 2004- 479 du 27 mai 2004 ET SUIVANTS FIXANT LE STATUT DE LA COPROPRIETE DES IMMEUBLES BATIS.</p> <p><b>AUTRES :</b>            ETAT DE L'INSTALLATION INTERIEURE DE GAZ            ETAT DES RISQUES NATURELS, MINIERES ET TECHNOLOGIQUES ( ENRNMT )            DIAGNOSTIC DE PERFORMANCE ENERGETIQUE            DPE INDIVIDUEL POUR MAISONS INDIVIDUELLES, APPARTEMENTS ET LOTS TERTIAIRES AFFECTES A DES IMMEUBLES A USAGE PRINCIPAL D'HABITATION, AINSI QUE LES ATTESTATIONS DE PRISE EN COMPTE DE LA REGLEMENTATION THERMIQUE.</p>	<p><b>ETAT DE L'INSTALLATION INTERIEURE D'ELECTRICITE.</b>            ETUDE REGLEMENTATION THERMIQUE 2005 ET 2012.            DOCUMENT ETABLI A L'ISSUE DU CONTROLE DES INSTALLATIONS D'ASSAINISSEMENT NON COLLECTIF            DIAGNOSTIC ASSAINISSEMENT AUTONOME ET COLLECTIF            ETAT DES LIEUX LOCATIFS            DIAGNOSTIC DE SECURITE PISCINE            CERTIFICAT DE DECEANCE ET CERTIFICAT DE TRAVAUX DE REHABILITATION            DIAGNOSTIC POUR OBTENTION DE PRET A TAUX ZERO            INFILTROMETRIE-MESURES DE PERMEABILITE DU BATIMENT ET DES RESEAUX AERAIQUES            THERMOGRAPHIE INFRAROUGE            DIAGNOSTIC RADON : DANS TOUS TYPES DE BATIMENTS.            DIAGNOSTIC DANS LE CADRE DE LA LOI SRU AVANT MISE EN COPROPRIETE            DIAGNOSTIC DECHETS DE CHANTIER – ARTICLES R 111-43 A R 111-49 DU CODE DE LA CONSTRUCTION ET DE L'HABITATION            DOCUMENT UNIQUE D'EVALUATION DES RISQUES COPROPRIETE - Articles L 230-2, III, R 230-1 DU CODE DU TRAVAIL            DIAGNOSTIC TECHNIQUE GLOBAL (DTG) POUR LES COPROPRIETES- LOI N° 2014-366 POUR L'ACCES AU LOGEMENT ET UN URBANISME RENOVE « ALUR », A L'EXCLUSION DE MISSIONS RELEVANT D'UN PROFESSIONNEL DE LA VENTE OU DE LA LOCATION DE BIENS IMMOBILIERS.            DIAGNOSTIC ACCESSIBILITE HANDICAPES            EXPERTISE EN VALEUR VENALE ET LOCATIVE ( SOUS RESERVE D'OBTENTION DE FORMATION )            ETAT DESCRIPTIF DE DIVISION            CENTRE DE FORMATION            MESURES D'EMPOUSSIEREMENT AMIANTE AVEC STRATEGIE D'ECHANTILLONAGE            DIAGNOSTIC QUALITE DE L'AIR INTERIEUR            VERIFICATION PERIODIQUE ET INITIALE DES INSTALLATIONS ELECTRIQUES            VERIFICATION PERIODIQUE ET INITIALE DES INSTALLATIONS DE GAZ            VERIFICATION PERIODIQUE ET INITIALE DES ENGIS DE LEVAGE ET DE CHANTIER            DIAGNOSTIC SECURITE INCENDIE            CONTROLE DE SECURITE DES AIRES DE JEUX            RECHERCHE DE METAUX LOURDS SUR TOUS TYPES D'OUVRAGES ET DE BÂTIMENTS</p>
---	--

**La garantie Responsabilité civile professionnelle s'exerce à concurrence de 5.000.000 € par sinistre et par année d'assurance.**

La présente attestation est valable du 6 SEPTEMBRE 2019 au 31 DECEMBRE 2019 et ne peut engager l'assureur au-delà des limites et conditions du contrat auquel elle se réfère.

Ce contrat permet à l'assuré de satisfaire à l'obligation d'assurance de responsabilité civile professionnelle résultant des dispositions de l'article R271-2 du Code de la Construction et de l'Habitation (décret n° 2006-1114 du 5 septembre 2006 relatif aux diagnostics techniques immobiliers) pour l'établissement des documents visés à l'article L271-4 dudit Code.

L'assuré doit être titulaire d'une certification de compétence en cours de validité délivrée par un organisme accrédité dans le domaine de la construction ou employer des salariés ou être constituée de personnes physiques qui disposent de ladite certification de compétence en cours de validité pour l'établissement des documents visés aux articles L271-4 et L134-1 du code de la Construction et de l'Habitation.  
 A défaut la garantie n'est pas acquise.

Le présent document, établi par AXA, est valable jusqu'au 31 DECEMBRE 2019 sous réserve du paiement des cotisations. Il a pour objet d'attester l'existence d'un contrat. Il ne constitue toutefois pas une présomption d'application des garanties et ne peut engager AXA au-delà des clauses, conditions et limites du contrat auquel il se réfère. Les exceptions de garantie opposables au souscripteur le sont également aux bénéficiaires de l'indemnité (résiliation, nullité, règle proportionnelle, exclusions, déchéances, ...).

Toute adjonction autre que le cachet et la signature du représentant de la Société est réputée non écrite.

Fait à Le Bouscat, le 06/09/2019  
 Pour la compagnie

VD ASSOCIES  
 P.O. 81, Bd Pierre Pionnier  
 33110 LE BOUSCAT  
 RCS - 794 672 238 0845 - 03 57 02 20  
 TEL - 05 56 70 95 75

# CERTIFICAT DE COMPETENCES



## Certificat de compétences Diagnostiqueur Immobilier

N° CPDI 4129    Version 004

Je soussigné, Philippe TROYAUX, Directeur Général d'I.Cert, atteste que :

**Monsieur JULIEN Mckael**

Est certifié(a) selon le référentiel I.Cert dénommé CPE DI DR 01, dispositif de certification de personnes réalisant des diagnostics Immobiliers pour les missions suivantes :

<b>Amiante sans mention</b>	<b>Amiante Sans Mention*</b> Date d'effet : 01/01/2017 - Date d'expiration : 24/10/2021
<b>DPE individuel</b>	<b>Diagnostic de performance énergétique sans mention : DPE individuel</b> Date d'effet : 07/12/2016 - Date d'expiration : 06/12/2021
<b>Electricité</b>	<b>Etat de l'installation intérieure électrique</b> Date d'effet : 26/10/2016 - Date d'expiration : 25/10/2021
<b>Gaz</b>	<b>Etat de l'installation intérieure gaz</b> Date d'effet : 17/02/2017 - Date d'expiration : 16/02/2022
<b>Plomb</b>	<b>Plomb : Constat du risque d'exposition au plomb</b> Date d'effet : 23/12/2016 - Date d'expiration : 22/12/2021

En foi de quoi ce certificat est délivré, pour valoir et servir ce que de droit.  
Edité à Saint-Grégoire, le 03/05/2017.



\* Missions de repérage des matériaux et produits de la liste A et des matériaux et produits de la liste B et des matériaux et produits de la liste C dans les bâtiments autres que ceux relevant de la mention.

Missions de repérage des matériaux et produits de la liste A et des matériaux et produits de la liste B des matériaux et produits de la liste C dans des immeubles de grande hauteur, dans des établissements recevant du public relevant des catégories 1 à 5, dans des immeubles de travail hébergeant plus de 20 personnes ou dans des bâtiments industriels. Missions de repérage des matériaux et produits de la liste C. Les missions couvrent à l'issue des travaux de travaux de construction.

Arrêté du 21 novembre 2008 modifié définissant les critères de certification des compétences des personnes physiques exerçant des missions de constat de risque d'exposition au plomb, des diagnostics de risque d'inondation par les plombs des piscines ou des canalisations, après travaux en présence de plomb, et les critères d'attribution des organismes de certification - Arrêté du 25 juillet 2010 définissant les critères de certification des compétences des personnes physiques exerçant des missions de repérage, d'analyse et de constatation de l'état de conservation des matériaux et produits relevant de la liste A et des missions de repérage des matériaux et produits de la liste B dans les bâtiments et les critères d'attribution des organismes de certification - Arrêté du 23 octobre 2008 modifié définissant les critères de certification des compétences des personnes physiques réalisant l'état relatif à la performance énergétique dans les bâtiments et les critères d'attribution des organismes de certification - Arrêté du 18 octobre 2008 modifié définissant les critères de certification des compétences des personnes physiques réalisant le diagnostic de performance énergétique ou l'attribution de prime en fonction de la réglementation thermique, et les critères d'attribution des organismes de certification - Arrêté du 3 août 2007 modifié définissant les critères de certification des compétences des personnes physiques réalisant l'état de l'installation intérieure de gaz et les critères d'attribution des organismes de certification - Arrêté du 8 juillet 2008 modifié définissant les critères de certification des compétences des personnes physiques réalisant l'état de l'installation intérieure de plomb et les critères d'attribution des organismes de certification



**I.Cert**  
Institut de Certification

Certification de personnes  
Diagnostiqueur  
Portée disponible sur [www.icert.fr](http://www.icert.fr)

Parc EDONIA - Bâtiment G - Rue de la Terre Victoria - 35769 Saint-Grégoire

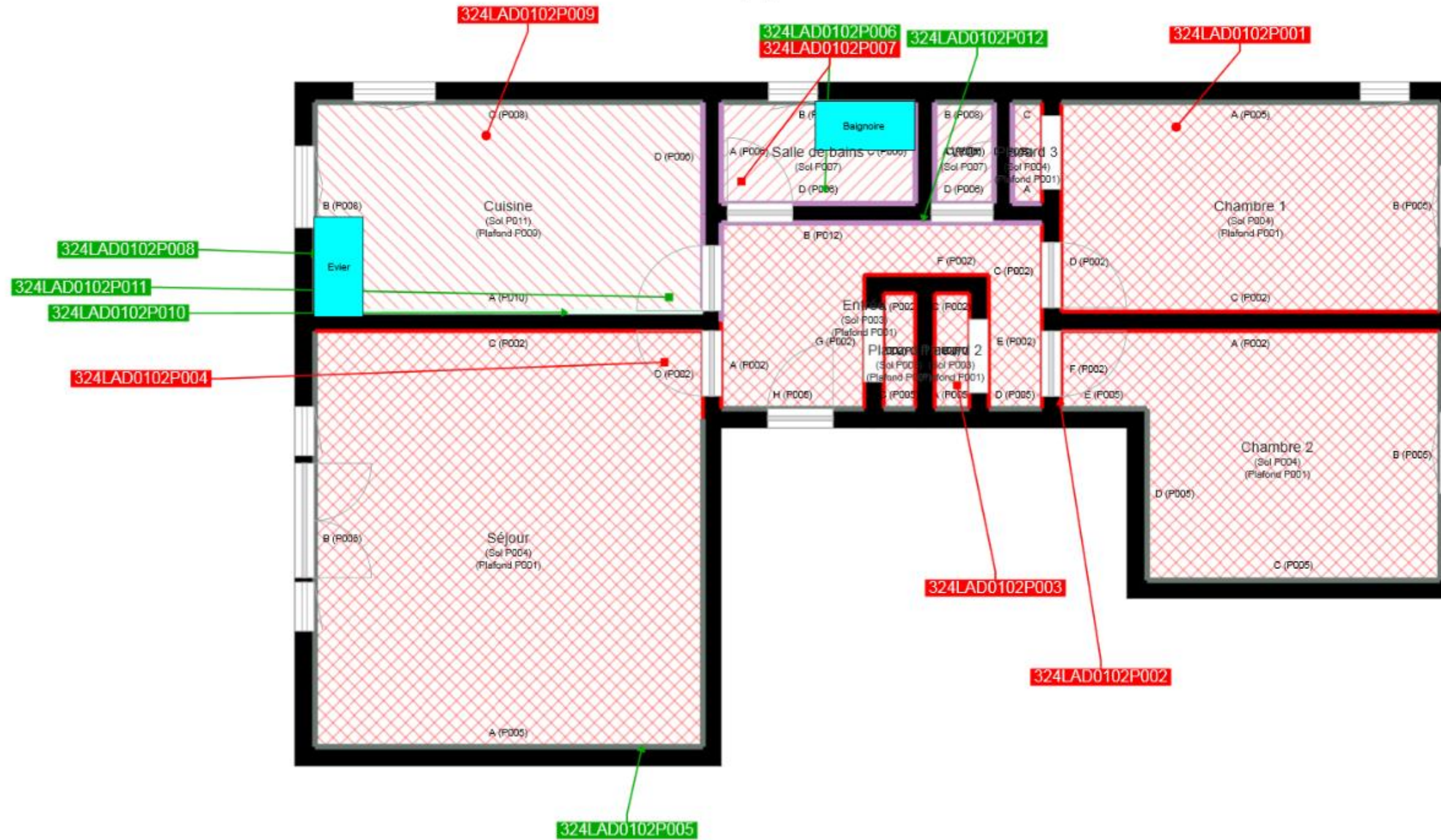


COFRAC  
ACCREDITATION  
N° 4402  
LABORATOIRES  
D'ESSAIS

CPE DI DR 11 rev12

PLANCHE DE REPÉRAGE	Zone : R+1	Vue de dessus
Auteur : JULIEN Mickaël	Bien : 324LAD0102 - 13 Square Dropsy - ESC AD - R+1 - Logement 27 77250 MORET SUR LOING	Chaque support/équipement identifié a fait l'objet d'un sondage par le technicien

## Apparemmment 27





	Cloisons Plaques de plâtre
	Murs Bois
	Murs Brique
	Murs périphériques / Plaques de plâtre
	Murs carreaux de plâtre
	Murs Béton / Enduit
	Murs porteurs et/ou mur de refend / Plaques de plâtre
	Murs périphériques / Doublage (plaque de plâtre + isolant)
	Torchis
	Murs Amiantés
	Murs Brique / Enduit
	Murs Brique plâtrière
	Murs Pierre
	

	Murs amiantés
	Prélèvements de sol amianté
	Prélèvements de sol non amiantés
	Prélèvements de plafond amiantés
	Prélèvements de plafond non amiantés
	Prélèvements de mur amiantés
	Prélèvements de mur non amiantés
	Autres types de prélèvements amiantés
	Autres types de prélèvements non amiantés
	Sols amiantés
	Plafonds amiantés
	Sols et plafonds amiantés
	Conduits amiantés
	Conduits non amiantés